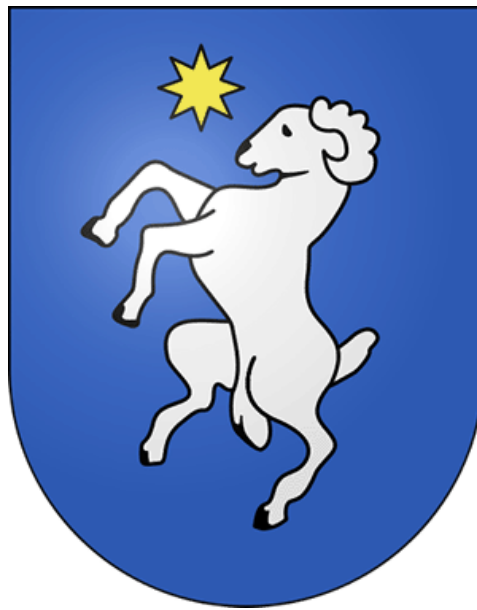


# **Commune de Bex**

## **Bourse communale**



**Projet de Budget 2017**

Madame la Présidente,  
Mesdames et Messieurs les Conseillers,

En application des dispositions :

- de l'article 4 de la loi sur les communes du 28 février 1956,
- du règlement cantonal du 14 décembre 1979 sur la comptabilité des communes,
- des articles 93 et suivants du règlement du Conseil communal,

nous soumettons à votre approbation le projet de budget de la Commune de Bex pour l'exercice 2017 adopté par la Municipalité dans sa séance du 10 octobre 2016.

## ANALYSE DES GROUPES DE CHARGES ET DE REVENUS

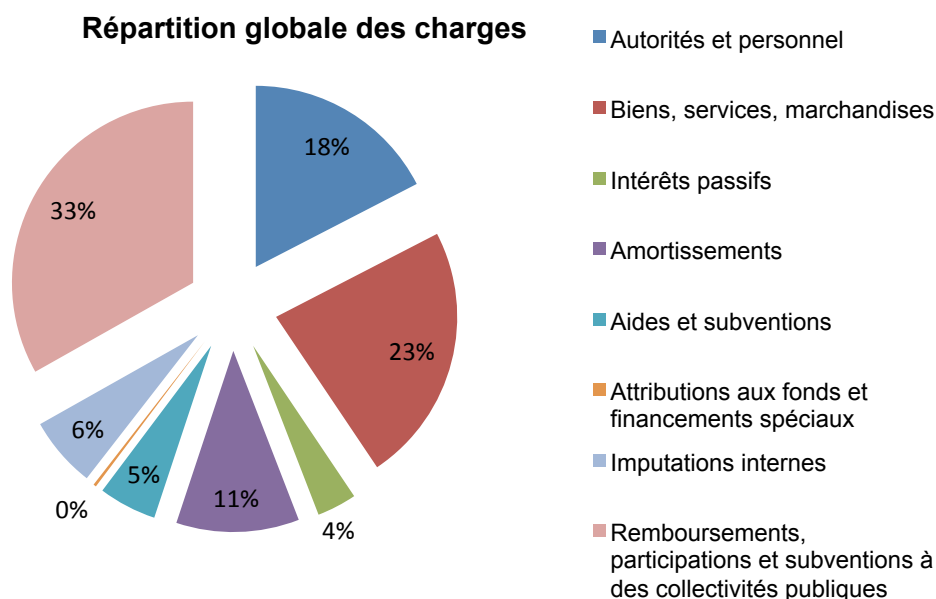
### Tableau des charges et revenus par nature

30. Autorités et personnel .....	Fr. 6 051 078.—	
31. Biens, services, marchandises .....	Fr. 8 044 200.—	
32. Intérêts passifs .....	Fr. 1 228 320.—	
33. Amortissements .....	Fr. 3 811 740.—	
35. Remboursements, participations et subventions à des collectivités publiques .....	Fr. 11 519 982.—	
36. Aides et subventions .....	Fr. 1 794 560.—	
38. Attributions aux fonds et financements spéciaux .....	Fr. 88 993.—	
39. Imputations internes .....	Fr. 2 194 089.—	
40. Impôts .....		Fr. 13 613 000.—
41. Patentes, concessions .....		Fr. 23 000.—
42. Revenus de patrimoine .....		Fr. 1 231 628.—
43. Taxes, émoluments, produits des ventes .....		Fr. 5 211 500.—
44. Parts à des recettes cantonales sans affectation .....		Fr. 203 000.—
45. Participations et remboursements de collectivités publiques ..		Fr. 9 119 535.—
46. Autres participations et subventions .....		Fr. 496 350.—
48. Prélèvements sur les fonds et financements spéciaux .....		Fr. 1 749 500.—
49. Imputations internes .....		Fr. 2 194 089.—
 Perte présumée .....		 Fr. 891 360.—
	Fr. 34 732 962.—	Fr. 34 732 962.—

La variation des charges et des revenus par rapport au budget 2016 est la suivante :

- Augmentation des charges	Fr. 716 347.—	
- Augmentation des revenus	Fr. 50 392.—	

## CHARGES



Les traitements, les charges sociales et les charges diverses des autorités et du personnel sont estimés à Fr. 6 051 078.— soit le 18.65 % des charges courantes (total des charges moins les imputations internes et les attributions aux fonds et financements spéciaux).

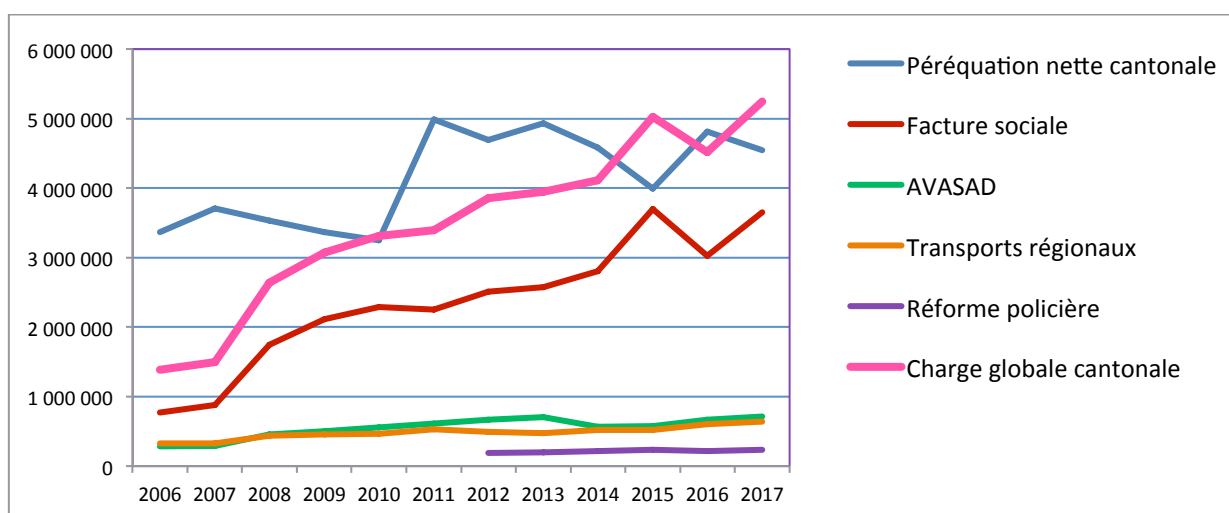
Pour les postes traitements, aucune augmentation en fonction de l'évolution du coût de la vie n'a été calculée.

Les intérêts passifs sont évalués à Fr. 1 228 320.— soit le 3.79 % des charges courantes, respectivement 4.11 % des recettes courantes (recettes totales moins les imputations internes et les prélèvements sur réserves). Durant l'été 2016, le solde de l'emprunt UBS de Fr. 5.72 millions a été remboursé par nos liquidités et la contraction d'un emprunt à court terme de 2 millions. Par ailleurs, deux autres emprunts arrivant à échéance dans les 6 prochains mois, c'est en 2017 seulement que nous consoliderons à long terme nos besoins en capitaux.

Les amortissements obligatoires (sans les défalcatons) s'élèvent à Fr. 3 395 740.— soit le 10.46 % des charges courantes. Ces amortissements pour 2017 sont inférieurs à la prévision pour l'année 2016, car le coût du complexe scolaire de la Servanne est moins élevé que prévu et que, de surcroît, il sera amorti de 2.5 millions par la réserve lors du bouclage des comptes 2016.

Les remboursements, participations et subventions à des collectivités publiques se montent à Fr. 11 519 982.— soit le 35.5 % des charges courantes.

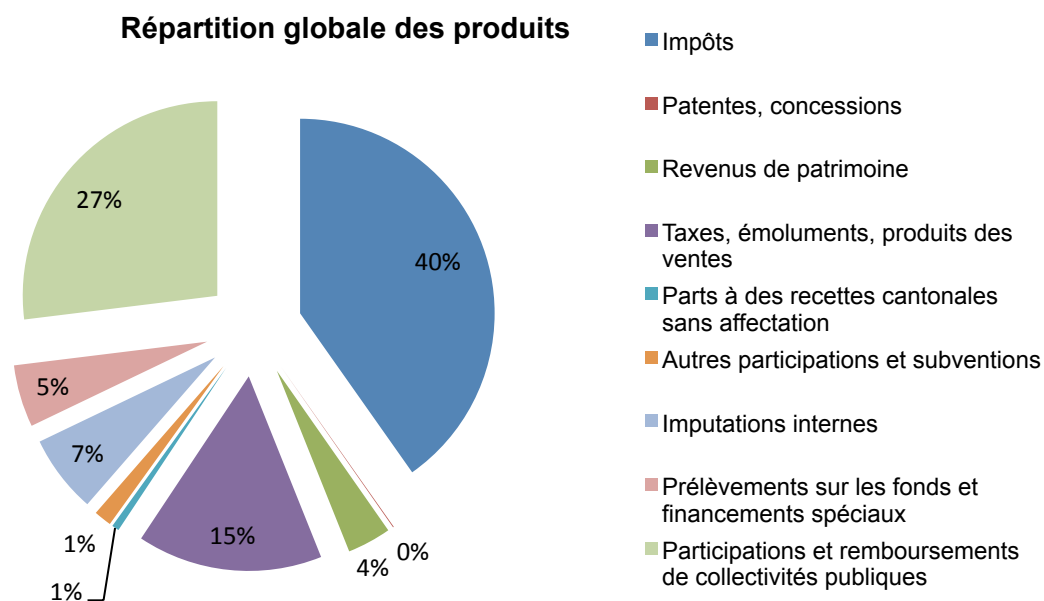
### Evolution du report des charges cantonales et du solde positif de péréquation



## REVENUS

Le produit des impôts est évalué à Fr. 13 613 000.— soit 45.53 % des recettes courantes.

Les impôts sur le revenu, la fortune, à la source, sur la dépense ainsi que ceux des frontaliers ont été estimés à Fr. 10 045 000.— soit 33.6 % des recettes courantes. Conformément aux recommandations de l'administration cantonale des impôts, notre évaluation des recettes fiscales s'est voulue prudente en raison du contexte économique incertain et une croissance dynamique sensiblement plus faible en 2016.



## CASH FLOW

	<b>2017</b>	<b>2016</b>
Amortissements immobilisations (sans les défalcatons)	Fr. 3 395 740.—	Fr. 3 514 290.—
Attributions aux réserves.....	Fr. 88 993.—	Fr. 295 083.—
Résultat selon budget .....	Fr. - 891 360.—	Fr. - 225 405.—
	Fr. 2 593 373.—	Fr. 3 583 968.—
Prélèvements sur les réserves.....	Fr. - 1 749 500.—	Fr. - 1 913 000.—
Marge d'autofinancement (cash flow) .....	Fr. 843 873.—	Fr. 1 670 968.—

Bien que nettement inférieure au cash flow budgété pour 2016, la marge d'autofinancement présumée pour 2017 est semblable à celle du budget 2015.

## REMARQUES GENERALES

Le programme de l'activité des différents services de l'administration communale est évalué aussi exactement que possible après étude approfondie de tous les postes. Ce budget a été élaboré sur la base des comptes bouclés au 31.12.2015, de l'évolution financière observée au cours de l'exercice 2016 ainsi que des récentes informations et prévisions du service cantonal des finances.

Malgré tous ses efforts, la Municipalité constate pour la troisième année consécutive que les charges restent sensiblement supérieures aux revenus. Ce n'est pas l'intérêt de la dette qui pèse sur nos budgets, mais bien les charges incompressibles qui en représentent le 70 %. L'exemple le plus flagrant est celui de la « sécurité sociale » dont la charge globale a passé de 1.337 millions en 2007 à 5.416 millions pour 2017 (+ 305 % en 11 ans !).

La réserve « modifications taxes impôts » étant toujours de 3 millions et l'exercice 2016 ne devant pas l'impacter au-delà de nos prévisions, la Municipalité vous propose d'y prélever 1.5 millions pour réduire d'autant le déficit 2017 budgété.

Pour le futur, l'espoir reste que l'augmentation de la population continuera de se traduire par des recettes fiscales supplémentaires.

---

A la fin du présent fascicule, nous vous proposons le plan des dépenses d'investissements établi pour l'année 2017. Ce programme comprend :

- a) les dépenses de l'année à valoir sur les crédits d'investissements déjà votés par le Conseil communal,
- b) les dépenses de l'année à valoir sur les crédits d'investissements prévus dans le plan financier.

Rappelons que, conformément à l'article 18 du règlement du 14 décembre 1979 sur la comptabilité des communes, ce plan financier n'est pas soumis au vote.

## CONCLUSIONS

La Municipalité demande au Conseil communal de bien vouloir adopter le projet de budget pour l'exercice 2017, dont le sommaire se présente comme suit :

Total des charges	Fr. 34 732 962.—
Total des revenus	<u>Fr. 33 841 602.—</u>
Excédent présumé des charges	Fr. 891 360.—

Veuillez agréer, Madame le Présidente, Mesdames et Messieurs les Conseillers, nos salutations distinguées.

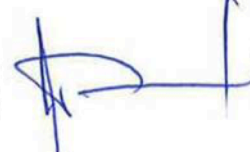
Le Syndic



P. Rochat



Le Secrétaire



A. Michel

## Tableau du budget

		Budget 2017		Budget 2016	Comptes 2015
		Charges	Revenus		
<b>1</b>	<b>Administration générale</b>	<b>3'223'024.00</b>	<b>306'800.00</b>	<b>3'232'064.00</b>	<b>2'780'997.92</b>
				<b>-279'000.00</b>	<b>-215'112.55</b>
<b>10</b>	<b>Autorités</b>	<b>412'997.00</b>	<b>40'000.00</b>	<b>411'800.00</b>	<b>398'964.05</b>
				<b>-40'000.00</b>	<b>-40'250.40</b>
<b>100</b>	<b>Conseil communal</b>	<b>39'350.00</b>		<b>38'300.00</b>	<b>37'258.25</b>
100.3001	Traitements	11'000.00		11'000.00	11'050.00
100.3003	Jetons de présence	18'000.00		16'000.00	16'350.00
100.3030	Cotisations AVS-AF-AC	1'000.00		1'000.00	692.00
100.3050	Assurances de personnes	150.00		100.00	137.35
100.3060	Indemnités et remboursements de frais	100.00		100.00	59.00
100.3090	Autres charges	100.00		100.00	121.00
100.3170	Frais réceptions et manifestations	9'000.00		10'000.00	8'848.90
<b>101</b>	<b>Municipalité</b>	<b>373'647.00</b>	<b>40'000.00</b>	<b>373'500.00</b>	<b>361'705.80</b>
				<b>-40'000.00</b>	<b>-40'250.40</b>
101.3001	Traitements	270'000.00		235'000.00	227'975.20
101.3003	Jetons de présence des commissions	10'000.00		10'000.00	8'857.95
101.3030	Cotisations AVS-AF-AC	16'899.00		23'000.00	21'495.15
101.3040	Cotisations à la caisse de pensions	26'698.00		31'000.00	27'216.00
101.3050	Assurances de personnes	1'050.00		2'500.00	4'261.30
101.3060	Indemnités et remboursements de frais	49'000.00		72'000.00	71'900.20
101.4361	Encaissement jetons présence Conseil admin.		40'000.00	-40'000.00	-40'250.40
<b>11</b>	<b>Administration</b>	<b>996'671.00</b>	<b>27'000.00</b>	<b>1'073'114.00</b>	<b>949'810.87</b>
				<b>-27'000.00</b>	<b>-47'838.40</b>
<b>110</b>	<b>Secrétariat municipal</b>	<b>417'912.00</b>		<b>406'034.00</b>	<b>396'751.60</b>
110.3011	Traitements	323'797.00		287'656.00	315'313.35
110.3012	Traitements du personnel occasionnel			29'114.00	
110.3030	Cotisations AVS-AF-AC	27'181.00		28'218.00	26'411.25
110.3040	Cotisations à la caisse de pensions	40'612.00		39'365.00	31'920.60
110.3050	Assurances de personnes	9'322.00		9'181.00	9'851.15
110.3060	Indemnités et remboursements de frais	500.00		500.00	109.95
110.3101	Imprimés et fournitures de bureau	500.00		500.00	117.20
* 110.3111	Achats de mobilier, machines et matériel	8'000.00		2'000.00	1'755.85
110.3151	Entretien du mobilier et des machines	3'000.00		3'500.00	2'696.60
110.3189	Travaux d'archivage et divers	5'000.00		6'000.00	8'575.65
<b>111</b>	<b>Administration générale</b>	<b>466'012.00</b>	<b>27'000.00</b>	<b>558'500.00</b>	<b>451'214.17</b>
				<b>-27'000.00</b>	<b>-47'838.40</b>
111.3071	Pensions de retraite	13'500.00		13'500.00	13'500.00
111.3072	Prestations de prévoyance	27'312.00		27'000.00	5'302.00
111.3090	Autres charges des autorités et du personnel	26'000.00		36'000.00	24'680.85
111.3090.001	Participation sur vente des chèques de voyages	1'500.00		1'500.00	953.00
111.3090.002	Formation professionnelle	7'000.00		7'000.00	2'684.00
111.3090.003	Repas, excursions, cadeaux	17'000.00		27'000.00	21'043.85
111.3090.009	Frais divers du personnel	500.00		500.00	
111.3101	Imprimés et fournitures de bureau	40'000.00		50'000.00	41'246.15
111.3102	Annonces, journaux, documentation	40'000.00		38'000.00	39'530.65
111.3102.001	Annonces, journaux, documentation	23'000.00		20'000.00	23'185.75
111.3102.002	Journal "Bex notre commune"	17'000.00		18'000.00	16'344.90
111.3111	Achats de mobilier, machines et matériel	1'000.00		11'000.00	628.25
111.3170	Frais réceptions, manifestations, cadeaux	75'000.00		110'000.00	71'866.90
111.3170.001	Frais réceptions et manifestations	60'000.00		95'000.00	58'986.90
* 111.3170.002	Cadeaux - nonagénaires	15'000.00		15'000.00	12'880.00
111.3181	Frais de ports	55'000.00		56'000.00	53'293.15
111.3182	Frais de téléphone	15'000.00		15'000.00	12'324.10
111.3185	Honoraires, études, expertises	25'000.00		25'000.00	48'598.00
111.3186	Assurances de choses	25'000.00		28'000.00	23'201.47

## Remarques

110.3111 3 ordinateurs : Fr. 6'000.--  
Ordinaire : Fr. 2'000.--

111.3170.002 15 nonagénaires à Fr. 1'000.--

## Tableau du budget

		Budget 2017		Budget 2016	Comptes 2015
		Charges	Revenus		
* 111.3193	Cotisations	21'000.00		19'000.00	21'652.35
111.3199	Frais divers	6'000.00		35'000.00	4'136.05
* 111.3199.001	Frais d'élections et de votations	5'000.00		33'000.00	2'782.25
111.3199.002	Divers	1'000.00		2'000.00	1'353.80
* 111.3656	Chablais Agglo	22'200.00		22'000.00	21'021.00
* 111.3658	Aigle Région	74'000.00		73'000.00	70'233.25
111.4390	Recettes diverses		27'000.00	-27'000.00	-47'838.40
<b>112</b>	<b>Environnement et développement durable</b>	<b>11'200.00</b>		<b>10'200.00</b>	
112.3101	Imprimés et fournitures de bureau	500.00		500.00	
112.3170	Frais manifestations	3'000.00		2'000.00	
112.3185	Honoraires, études, expertises	5'000.00		5'000.00	
112.3193	Cotisations	2'600.00		2'600.00	
112.3199	Divers	100.00		100.00	
<b>115</b>	<b>Bâtiment administratif</b>	<b>101'547.00</b>		<b>98'380.00</b>	<b>101'845.10</b>
115.3011	Traitements	45'076.00		44'063.00	43'424.80
115.3012	Traitements du personnel occasionnel	5'000.00		5'000.00	5'813.45
115.3030	Cotisations AVS-AF-AC	4'256.00		4'404.00	4'196.30
115.3040	Cotisations à la caisse de pensions	3'107.00		3'116.00	2'222.10
115.3050	Assurances de personnes	2'308.00		2'197.00	2'218.00
115.3060	Indemnisations et remboursements de frais	400.00		200.00	420.15
115.3114	Achats de machines et matériel	1'000.00		1'000.00	1'485.05
115.3120	Eclairage, eau	12'000.00		10'000.00	12'453.60
115.3133	Produits de nettoyage	1'000.00		1'000.00	427.55
115.3141	Entretien du bâtiment	13'000.00		13'000.00	11'485.85
115.3154	Entretien des machines et matériel	1'500.00		1'500.00	5'992.50
115.3191	Taxe incendie	2'500.00		2'500.00	2'136.75
115.3199	Frais divers	500.00		500.00	
115.3903	Imputation frais de chauffage	9'900.00		9'900.00	9'569.00
<b>14</b>	<b>Service des intérêts généraux</b>	<b>75'498.00</b>	<b>45'000.00</b>	<b>74'470.00</b>	<b>-44'000.00</b>
<b>140</b>	<b>Accueil et intégration</b>	<b>75'498.00</b>	<b>45'000.00</b>	<b>74'470.00</b>	<b>-44'000.00</b>
140.3011	Traitements	33'000.00		34'200.00	
140.3030	Cotisations AVS-AF-AC	2'869.00		3'000.00	
140.3050	Assurances de personnes	129.00			
140.3060	Indemnisations et remboursements de frais	4'000.00		3'600.00	
140.3101	Imprimés et fournitures de bureau	3'500.00		3'400.00	
140.3111	Achats de mobilier, machines et matériel	1'000.00		850.00	
140.3141	Entretien des locaux	21'000.00		21'000.00	
140.3170	Frais réceptions et manifestations	2'000.00		500.00	
140.3189	Travaux exécutés par des tiers	8'000.00		7'920.00	
140.4362	Remboursements de frais		5'000.00	-4'000.00	
140.4512	Subsides du canton		40'000.00	-40'000.00	
<b>15</b>	<b>Affaires culturelles et de loisirs</b>	<b>519'058.00</b>	<b>89'800.00</b>	<b>516'945.00</b>	<b>421'299.75</b>
				<b>-83'000.00</b>	<b>-34'251.05</b>
<b>150</b>	<b>Sociétés récréatives</b>	<b>97'300.00</b>		<b>89'000.00</b>	<b>81'852.50</b>
150.3653	Subventions aux sociétés	97'300.00		89'000.00	81'852.50
150.3653.001	Union instrumentale	10'000.00		10'000.00	10'000.00
150.3653.002	Harmonie du Chablais	8'000.00		8'000.00	8'000.00
150.3653.003	Atelier Théâtre	2'000.00		2'000.00	2'000.00
150.3653.004	Fanfare Frenières-Les Plans	2'000.00		2'000.00	2'000.00
150.3653.009	Divers	3'000.00		3'000.00	5'300.00
* 150.3653.011	Ecoles cantonales de musique	70'300.00		62'000.00	52'552.50
150.3653.012	Choeur mixte "le Muguet"	2'000.00		2'000.00	2'000.00



## Remarques

111.3193	Y compris augmentation cotisation UCV de Fr. 1.20 par habitant à Fr. 1.45 par habitant
111.3199.001	Votations : Fr. 3'000.-- Elections cantonales : Fr. 2'000.--
111.3656	Fr. 3.-- par habitant
111.3658	Fr. 10.-- par habitant
150.3653.011	Fr. 9.50 par habitant

## Tableau du budget

		Budget 2017		Budget 2016	Comptes 2015
		Charges	Revenus		
<b>151</b>	<b>Centres rencontres et animation</b>	<b>71'000.00</b>		<b>75'000.00</b>	<b>67'000.00</b>
151.3653	Subventions	71'000.00		75'000.00	67'000.00
151.3653.005	Centre des Jeunes "Le Minot"	71'000.00		75'000.00	67'000.00
<b>152</b>	<b>Animation culturelle et récréative</b>	<b>253'060.00</b>	<b>2'000.00</b>	<b>257'760.00</b>	<b>240'198.80</b>
152.3119	Cinéma et participations diverses	22'000.00		22'000.00	31'140.90
152.3119.001	Bibliothèque				7'000.00
152.3119.002	Acquisitions diverses	2'000.00		2'000.00	6'000.00
152.3119.003	Cinéma de Bex	20'000.00		20'000.00	18'140.90
152.3170	Manifestations culturelles	75'000.00		92'000.00	63'368.80
152.3170.001	Jumelage Tüttlingen	15'000.00		27'000.00	11'468.10
152.3170.002	Culture	30'000.00		35'000.00	31'900.70
152.3170.003	Bex & Arts	30'000.00		30'000.00	20'000.00
152.3189	Pose éclairage de Noël	5'000.00		3'000.00	1'728.55
152.3315	Amortissement subventions d'investissements	6'500.00		6'500.00	6'500.00
152.3653	Aides, subventions à des institutions privées	144'560.00		134'260.00	137'460.55
152.3653.001	Université populaire, section District Aigle	1'000.00		1'000.00	1'000.00
152.3653.002	Radio Chablais	35'000.00		35'000.00	35'035.00
152.3653.003	Musée historique du Chablais	3'000.00		3'000.00	3'000.00
152.3653.004	Fondation des Mines de sel de Bex	75'000.00		75'000.00	78'458.55
* 152.3653.005	Porte des Alpes	23'160.00		12'960.00	12'960.00
* 152.3653.006	Journée de la mobilité du Chablais	7'400.00		7'300.00	7'007.00
152.4653	Participations de tiers		2'000.00	-2'000.00	-4'245.90
<b>153</b>	<b>Bibliothèque</b>	<b>97'698.00</b>	<b>87'800.00</b>	<b>95'185.00</b>	<b>32'248.45</b>
153.3011	Traitements	76'098.00		74'872.00	26'713.35
153.3030	Cotisations AVS-AF-AC	6'563.00		6'465.00	2'311.35
153.3040	Cotisations à la caisse de pensions	6'848.00		6'701.00	1'912.00
153.3050	Assurances de personnes	2'189.00		2'147.00	868.55
153.3060	Indemnisations et remboursements de frais	2'500.00			443.20
153.3101	Imprimés et fournitures de bureau	500.00			
153.3102	Annonces, journaux, documentation	500.00		500.00	
153.3119	Achats pour collections	2'000.00		4'000.00	
153.3199	Frais divers	500.00		500.00	
153.4513	Subventions cantonales		87'800.00	-81'000.00	-30'005.15
<b>16</b>	<b>Tourisme</b>	<b>89'000.00</b>	<b>85'000.00</b>	<b>119'235.00</b>	<b>91'272.70</b>
				<b>-85'000.00</b>	<b>-91'272.70</b>
<b>160</b>	<b>Tourisme</b>	<b>89'000.00</b>	<b>85'000.00</b>	<b>119'235.00</b>	<b>91'272.70</b>
				<b>-85'000.00</b>	<b>-91'272.70</b>
160.3170	Frais réceptions et manifestations	2'000.00		5'000.00	
160.3189	Travaux exécutés par des tiers	2'000.00		29'235.00	
160.3658	Subventions à institutions privées pour l'économie publique	85'000.00		85'000.00	91'272.70
160.4066	Taxe communale de séjour		85'000.00	-85'000.00	-91'272.70
<b>17</b>	<b>Sports</b>	<b>210'800.00</b>	<b>20'000.00</b>	<b>152'500.00</b>	<b>121'195.10</b>
					<b>-1'500.00</b>
<b>170</b>	<b>Sports</b>	<b>210'800.00</b>	<b>20'000.00</b>	<b>152'500.00</b>	<b>121'195.10</b>
					<b>-1'500.00</b>
170.3145	Entretien des places de sport	51'000.00		53'000.00	56'401.65
170.3145.001	Terrains de football	45'000.00		50'000.00	53'714.95
* 170.3145.099	Terrains divers	6'000.00		3'000.00	2'686.70
* 170.3170	Frais de réceptions et manifestations	35'000.00			
170.3653	Subventions aux sociétés	78'900.00		79'500.00	63'432.45
170.3653.001	Football-club, éclairage, gaz et juniors	18'000.00		17'850.00	13'857.85
170.3653.002	Tennis Club Bex	4'300.00		4'300.00	4'000.00
170.3653.003	Cyclophile de Bex	600.00			1'000.00

## Remarques

- 152.3653.005 Cotisation membre Alpes Promotion : Fr. 12'960.--  
Participation supplémentaire pour palier à l'abandon de la subvention cantonale : Fr. 9'000.--  
Notre part à la révision de la centrale des réservations : Fr. 1'200.--
- 152.3653.006 Fr. 1.-- par habitant
- 170.3145.099 Entretien mur de grimpe, fitness Servanne, place de sport extérieure Servanne : Fr. 3'000.--  
Ordinaire : Fr. 3'000.--
- 170.3170 Organisation d'un départ d'étape du Tour de Suisse Cyclisme à Bex

## Tableau du budget

		Budget 2017		Budget 2016	Comptes 2015
		Charges	Revenus		
170.3653.004	Club Alpin Suisse (CAS)	1'250.00		1'250.00	1'000.00
170.3653.005	Karaté club			400.00	1'000.00
* 170.3653.006	Aikido Club	12'300.00		12'300.00	10'000.00
* 170.3653.007	Ski club de Bex	4'700.00		4'700.00	3'000.00
170.3653.009	Subventions stés sportives diverses	7'000.00		7'000.00	10'400.00
170.3653.010	Mérite sportif bellerin	2'000.00		2'000.00	2'300.00
170.3653.011	Commission sportive communale	14'000.00		18'000.00	16'874.60
170.3653.012	Sté Formatrice en Education Physique	5'000.00		5'000.00	
170.3653.013	Fédération Suisse de Gymnastique	6'700.00		6'700.00	
170.3653.014	Bicross Club Chablais	3'050.00			
170.3905	Intérêts sur investissements	45'900.00		20'000.00	1'361.00
* 170.4390	Recettes diverses		20'000.00		
170.4659	Participations de tiers				-1'500.00
<b>18</b>	<b>Transports publics</b>	<b>714'000.00</b>		<b>679'000.00</b>	<b>594'804.20</b>
<b>180</b>	<b>Transports publics</b>	<b>714'000.00</b>		<b>679'000.00</b>	<b>594'804.20</b>
180.3517	Participations aux coûts PTT et chemins de fer	680'000.00		645'000.00	560'941.15
180.3657	Participation maintien gare de Bex et noctibus	34'000.00		34'000.00	33'863.05
<b>19</b>	<b>Service informatique</b>	<b>205'000.00</b>		<b>205'000.00</b>	<b>203'651.25</b>
<b>190</b>	<b>Office informatique</b>	<b>205'000.00</b>		<b>205'000.00</b>	<b>203'651.25</b>
190.3101	Imprimés et fournitures de bureau	500.00		500.00	29.95
190.3111	Achats de mobilier, machines et matériel	4'000.00		4'000.00	
190.3163	Maintenance du système informatique	200'000.00		200'000.00	203'605.80
190.3199	Frais divers	500.00		500.00	15.50

## Remarques

- 170.3653.006 Montant prévu jusqu'à disposition d'une salle communale : Fr. 10'000.--  
Subvention ordinaire : Fr. 2'300.--
- 170.3653.007 Entretien machine et piste éclairée des Plans : Fr. 3'000.--  
Subvention ordinaire : Fr. 1'700.--
- 170.4390 Sponsoring Tour de Suisse Cyclisme

## Tableau du budget

		Budget 2017		Budget 2016	Comptes 2015
		Charges	Revenus		
<b>2</b>	<b>Finances</b>	<b>5'392'712.00</b>	<b>24'766'685.00</b>	<b>5'355'813.00</b>	<b>6'718'396.36</b>
				<b>-24'394'445.00</b>	<b>-25'158'429.33</b>
<b>20</b>	<b>Comptabilité générale - caisse - contentieux</b>	<b>464'948.00</b>	<b>145'000.00</b>	<b>459'284.00</b>	<b>465'146.59</b>
				<b>-143'000.00</b>	<b>-149'364.50</b>
<b>200</b>	<b>Comptabilité générale - caisse - contentieux</b>	<b>464'948.00</b>	<b>145'000.00</b>	<b>459'284.00</b>	<b>465'146.59</b>
				<b>-143'000.00</b>	<b>-149'364.50</b>
200.3011	Traitements	227'557.00		220'083.00	221'894.60
200.3030	Cotisations AVS-AF-AC	19'781.00		19'351.00	19'216.65
200.3040	Cotisations à la caisse de pensions	19'313.00		18'910.00	18'501.00
200.3050	Assurances de personnes	6'597.00		6'440.00	7'247.35
200.3060	Indemnisations et remboursements de frais	2'000.00		1'500.00	1'984.45
200.3101	Imprimés et fournitures de bureau	12'000.00		15'000.00	19'953.27
200.3102	Annonces, journaux, documentation	200.00		500.00	129.00
200.3111	Achats de mobilier, machines et matériel	1'000.00		1'000.00	3'492.70
200.3151	Entretien du mobilier et des machines	500.00		1'000.00	399.60
200.3181	Taxes CCP	4'500.00		5'000.00	4'324.74
200.3183	Frais bancaires	10'000.00		19'000.00	8'417.96
200.3184	Frais de contentieux et poursuites	31'000.00		31'000.00	30'038.12
200.3185	Honoraires pour expertises des comptes	20'000.00		20'000.00	19'165.95
200.3187	Emoluments à la commission d'impôt	110'000.00		100'000.00	110'271.20
200.3199	Frais divers	500.00		500.00	110.00
200.4359	Participation enc. taxes séj. et impôt source		9'000.00	-9'000.00	-9'283.03
200.4361	Remboursements traitements et charges sociales				-1'208.00
200.4362	Remboursements frais contentieux et intérêts de retard		28'000.00	-28'000.00	-30'473.47
200.4363	Remboursement de tiers		29'000.00	-29'000.00	-29'100.00
200.4391	Finances de naturalisation		5'000.00	-3'000.00	-5'300.00
200.4901	Imputation de frais administratifs		74'000.00	-74'000.00	-74'000.00
<b>21</b>	<b>Impôts</b>	<b>450'000.00</b>	<b>13'854'300.00</b>	<b>473'000.00</b>	<b>354'983.34</b>
				<b>-13'266'500.00</b>	<b>-15'532'237.73</b>
<b>210</b>	<b>Impôts</b>	<b>450'000.00</b>	<b>13'854'300.00</b>	<b>473'000.00</b>	<b>354'983.34</b>
				<b>-13'266'500.00</b>	<b>-15'532'237.73</b>
210.3191	TVA déficit services imposés	30'000.00		50'000.00	25'494.98
210.3290	Intérêts rémunérateurs	20'000.00		23'000.00	17'118.14
210.3301	Défalcations sur impôts	400'000.00		400'000.00	312'370.22
210.4001	Impôt sur le revenu		8'300'000.00	-8'100'000.00	-8'326'857.90
210.4002	Impôt sur la fortune		1'100'000.00	-1'000'000.00	-997'704.72
210.4003	Impôt à la source		400'000.00	-350'000.00	-511'249.40
210.4004	Impôt sur la dépense		95'000.00	-95'000.00	-95'185.75
210.4009	Impôt des frontaliers		150'000.00	-140'000.00	-184'714.75
210.4011	Impôt sur le bénéfice		1'100'000.00	-1'000'000.00	-1'768'321.05
210.4012	Impôt sur le capital		80'000.00	-50'000.00	-78'972.55
210.4013	Impôt complémentaire sur les immeubles		30'000.00	-30'000.00	-88'061.00
210.4020	Impôt foncier		1'400'000.00	-1'340'000.00	-1'363'388.30
210.4040	Droits de mutation		400'000.00	-350'000.00	-595'457.80
210.4050	Impôt sur les successions et les donations		250'000.00	-250'000.00	-833'825.10
210.4061	Impôt sur les chiens		40'000.00	-40'000.00	-38'050.00
210.4062	Impôt sur les divertissements		92'000.00	-95'000.00	-93'979.15
* 210.4063	Impôt sur les tombolas			-1'000.00	-1'326.00
210.4064	Impôt sur les appareils automatiques		1'000.00	-2'500.00	-440.00
210.4090	Impôts récupérés après défalcation		90'000.00	-50'000.00	-148'637.00
210.4100	Impôt sur patentes (boissons-tabac-cinéma)		23'000.00	-23'000.00	-23'731.25
210.4221	Intérêts moratoires		100'000.00	-100'000.00	-84'344.96
* 210.4312	Emoluments de surveillance vente de tabac		3'300.00		
210.4411	Participation à l'impôt sur gains immobiliers		200'000.00	-250'000.00	-297'991.05

## Remarques

210.4063 Selon nouvel arrêté d'imposition - abandon de cet impôt

210.4312 Nouvel émolument facturé dès 2016

## Tableau du budget

		Budget 2017		Budget 2016	Comptes 2015
		Charges	Revenus		
<b>22</b>	<b>Service financier</b>	<b>4'477'764.00</b>	<b>9'267'385.00</b>	<b>4'423'529.00</b>	<b>4'770'792.73</b>
				<b>-9'484'945.00</b>	<b>-9'363'489.90</b>
<b>220</b>	<b>Service de la dette</b>	<b>4'477'764.00</b>	<b>9'019'155.00</b>	<b>4'423'529.00</b>	<b>4'770'792.73</b>
				<b>-9'236'515.00</b>	<b>-9'054'767.33</b>
220.3210	Intérêts s/crédit de trésorerie	5'000.00		5'000.00	
220.3223	Intérêts des emprunts à moyen et long terme	1'203'320.00		1'380'475.00	1'301'332.73
220.3223.016	CPEV Etat VD 1957 No 1597	1'820.00		2'025.00	1'940.60
* 220.3223.075	UBS - crédit fixe 2006/2016 No 428190.90			195'000.00	205'254.25
* 220.3223.076	Postfinance - ATF 2007/2017	29'000.00		78'200.00	80'912.93
220.3223.077	Banque cant. de Genève - ATF 2009/2019	291'600.00		291'600.00	291'575.00
* 220.3223.078	Raiffeisen No 31606.40			18'500.00	19'855.95
220.3223.079	SUVA 2010/2020 No 23105101	139'150.00		139'150.00	139'150.00
220.3223.080	SUVA 2010/2020 No 23105102	75'300.00		75'300.00	75'300.00
220.3223.081	Caisse pension la Poste 2011/2026	171'000.00		171'000.00	171'000.00
220.3223.082	SUVA 2012/2022 No 40000282	64'800.00		64'800.00	64'800.00
220.3223.083	BCV ATF 2012/2022 N° 5278.93.60	91'250.00		91'300.00	91'250.00
220.3223.085	Postfinance - ATF 2015/2035	73'800.00		78'000.00	80'877.00
220.3223.086	Postfinance - ATF 2015/2035	98'000.00		98'000.00	65'333.00
220.3223.087	Caisse pension la Poste 2015/2024	32'000.00		32'000.00	6'667.00
220.3223.088	Caisse pension la Poste 2015/2025	35'600.00		35'600.00	7'417.00
* 220.3223.099	Consolidations et nouveaux crédits pour 2017	100'000.00		10'000.00	
220.3520	Participation au fonds de péréquation	3'269'444.00		3'038'054.00	3'469'460.00
220.3520.001	Participation au fonds de péréquation -année en cours	3'269'444.00		3'038'054.00	3'221'807.00
220.3520.002	Participation au fonds de péréquation -année précédente				247'653.00
220.4414	Redistribution taxe CO2		3'000.00	-1'000.00	-3'238.60
220.4520	Participation du fonds de péréquation		7'812'835.00	-7'855'040.00	-7'750'196.00
220.4520.001	Participation du fonds de péréquation -année en cours		7'812'835.00	-7'855'040.00	-7'217'535.00
220.4520.002	Participation du fonds de péréquation -année précédente				-532'661.00
220.4909	Imputation d'intérêts		1'203'320.00	-1'380'475.00	-1'301'332.73
<b>221</b>	<b>Rendement des titres et créances</b>		<b>248'230.00</b>	<b>-248'430.00</b>	<b>-308'722.57</b>
221.4221	Intérêts des comptes-courants		1'000.00	-1'000.00	-2'363.47
221.4222	Intérêts des placements financiers		247'230.00	-247'430.00	-306'279.10
221.4222.001	Swiss Life Holding		500.00	-500.00	-734.50
221.4222.004	Banque Cantonale Vaudoise		3'500.00	-3'500.00	-3'584.00
* 221.4222.005	Swisscanto Portofolio Fund Valca			-200.00	-200.00
221.4222.007	Sucre Suisse SA		20.00	-20.00	-14.00
221.4222.008	Romande Energie Holding (ancienn. CVE)		600.00	-600.00	-600.00
221.4222.010	FMA 1ère classe		43'400.00	-43'400.00	-43'365.00
221.4222.011	FMA 2ème classe		5'400.00	-5'400.00	-5'400.00
221.4222.012	FMA 3ème classe		13'560.00	-13'560.00	-13'560.00
221.4222.013	S.I. logement pour tous		200.00	-200.00	-185.00
221.4222.029	Tunnel du Gd St-Bernard SA		50.00	-50.00	-300.00
221.4222.042	Holdigaz, Vevey		180'000.00	-180'000.00	-237'020.25
221.4222.099	Produits financiers extraordinaires				-1'316.35
221.4250	Intérêts des participations du patrimoine administratif				-80.00
221.4250.027	Centre ramassage déchets spéciaux CRIDEC				-80.00
<b>23</b>	<b>Amortissements et réserves non ventilés</b>		<b>1'500'000.00</b>	<b>-1'500'000.00</b>	<b>1'127'473.70</b>
				<b>-1'500'000.00</b>	<b>-113'337.20</b>
<b>230</b>	<b>Amortissements des patrimoines financier et administratif</b>		<b>1'500'000.00</b>	<b>-1'500'000.00</b>	<b>1'127'473.70</b>
				<b>-1'500'000.00</b>	<b>-113'337.20</b>
230.3302	Amortissement des titres et placements du patrimoine financier				29'440.30
230.3303	Amortissement des terrains et bâtiments du patrimoine financier				48'520.00
230.3321	Amortissements supplémentaires du patrimoine administratif				103'322.50
230.3803	Attributions au fonds de rénovation bâtiments				913'077.70
230.3809	Attributions aux réserves				33'113.20



## Remarques

- 220.3223.075 Emprunt remboursé le 2 août 2016
- 220.3223.076 Emprunt à rembourser au 15 mai 2017
- 220.3223.078 Emprunt à rembourser au 31 décembre 2016
- 220.3223.099 Estimation 5 millions au taux de 2 %
- 221.4222.005 Parts vendues en 2015

## Tableau du budget

		Budget 2017		Budget 2016	Comptes 2015
		Charges	Revenus		
230.4241	Gains comptables sur papiers-valeurs du patrimoine financier				-31'704.00
230.4242	Gains comptables sur les immeubles patrimoine financier				-33'113.20
230.4809	Prélèvements sur d'autres fonds de réserve et de renouvellement		1'500'000.00	-1'500'000.00	-48'520.00

Remarques

## Tableau du budget

		Budget 2017		Budget 2016	Comptes 2015
		Charges	Revenus		
<b>3</b>	<b>Domaines et bâtiments</b>	<b>3'393'909.00</b>	<b>2'014'793.00</b>	<b>3'251'572.00</b>	<b>3'635'174.81</b>
				<b>-2'035'315.00</b>	<b>-2'532'917.40</b>
<b>31</b>	<b>Terrain</b>	<b>71'400.00</b>	<b>195'050.00</b>	<b>67'264.00</b>	<b>71'614.15</b>
				<b>-189'250.00</b>	<b>-220'296.85</b>
<b>310</b>	<b>Terrains communaux</b>	<b>71'400.00</b>	<b>168'750.00</b>	<b>66'764.00</b>	<b>71'614.15</b>
				<b>-162'950.00</b>	<b>-193'996.85</b>
310.3012	Traitements du personnel occasionnel	18'000.00		18'000.00	15'925.00
310.3030	Cotisations AVS-AF-AC	1'600.00		1'580.00	1'388.90
310.3050	Assurances de personnes	800.00		684.00	804.40
310.3060	Indemnités et remboursements de frais	1'000.00		500.00	756.50
* 310.3145	Entretien des terrains	15'000.00		13'000.00	21'626.60
* 310.3146	Entretien vigne communale	24'000.00		17'000.00	22'105.75
310.3189	Frais divers facturés par des tiers			5'000.00	
310.3199	Frais divers	2'000.00		2'000.00	7.00
310.3315	Amortissement subventions d'investissements	9'000.00		9'000.00	9'000.00
310.4232	Loyers, fermages et droits de superficie		120'700.00	-121'200.00	-126'023.70
310.4232.001	Domaine des Placettes		61'400.00	-62'000.00	-62'075.70
310.4232.002	Domaine des Grandes-Iles		18'200.00	-18'200.00	-18'312.40
310.4232.003	Iles des Combes		11'600.00	-11'600.00	-11'623.35
310.4232.005	Les 40 Poses		4'400.00	-4'400.00	-4'467.75
310.4232.006	Domaine des Dévens		6'700.00	-6'600.00	-6'631.05
310.4232.007	Domaine de Sous-Vent		5'400.00	-5'400.00	-5'423.25
310.4232.099	Divers prés et champs		13'000.00	-13'000.00	-17'490.20
310.4272	Taxes de parc voitures Solalex		14'000.00	-14'000.00	-15'585.00
310.4359	Recettes vignes		12'000.00	-6'200.00	-16'249.55
310.4359.001	Recettes vignes		12'000.00	-6'000.00	-16'159.55
310.4359.002	Vente de vin			-200.00	-90.00
310.4363	Remboursement de tiers		1'000.00		-11'689.90
310.4511	Subventions cantonales		5'000.00	-5'000.00	-8'398.70
310.4656	Participations et subventions de tiers (indemnité Vallon de Nant)		16'000.00	-16'000.00	-16'000.00
310.4657	Participations et subventions de tiers pour le trafic de l'énergie		50.00	-50.00	-50.00
310.4659	Participations et subventions diverses			-500.00	
<b>311</b>	<b>Carrière et gravières</b>		<b>26'300.00</b>	<b>500.00</b>	
				<b>-26'300.00</b>	<b>-26'300.00</b>
311.3199	Frais divers			500.00	
311.4232	Redevances carrière et gravières		26'300.00	-26'300.00	-26'300.00
311.4232.001	Sous-Vent		26'300.00	-26'300.00	-26'300.00
<b>32</b>	<b>Forêts et pâturages</b>	<b>1'594'013.00</b>	<b>1'129'100.00</b>	<b>1'602'222.00</b>	<b>1'884'930.96</b>
				<b>-1'189'100.00</b>	<b>-1'664'304.91</b>
<b>320</b>	<b>Forêts</b>	<b>1'594'013.00</b>	<b>1'129'100.00</b>	<b>1'602'222.00</b>	<b>1'884'930.96</b>
				<b>-1'189'100.00</b>	<b>-1'664'304.91</b>
320.3011	Traitements	475'484.00		452'327.00	452'300.35
320.3030	Cotisations AVS-AF-AC	37'827.00		37'083.00	36'313.95
320.3040	Cotisations à la caisse de pensions	42'140.00		39'663.00	36'707.60
320.3050	Assurances de personnes	55'962.00		52'599.00	48'066.70
320.3060	Indemnités et remboursements de frais	40'000.00		40'000.00	43'744.80
320.3060.001	Indemnités et remboursements de frais	30'000.00		30'000.00	33'292.15
320.3060.002	Habits de travail	10'000.00		10'000.00	10'452.65
320.3080	Traitements apprentis stagiaires	10'000.00		10'000.00	10'920.00
320.3101	Imprimés et fournitures de bureau	2'000.00		2'000.00	1'402.50
320.3102	Annonces, journaux, documentation	3'000.00		3'000.00	3'133.95
320.3114	Achats de machines, de matériel d'exploitation et d'entretien	20'000.00		20'000.00	22'622.00
320.3115	Achats de véhicules			60'000.00	
320.3134	Approvisionnements forêts (arbres-semis etc.)	5'000.00		5'000.00	8'372.65
320.3141	Entretien des bâtiments	5'000.00		5'000.00	9'495.00

## Remarques

310.3145 Commission avalanche : Fr. 4'500.--  
Ordinaire : Fr. 10'500.--

310.3146 Frais supplémentaires location machines + entretien passage sur terrain du voisin : Fr. 4'000.--  
Ordinaire : Fr. 20'000.--

## Tableau du budget

		Budget 2017		Budget 2016	Comptes 2015
		Charges	Revenus		
320.3142	Routes forestières	50'000.00		50'000.00	214'256.40
320.3142.009	Routes diverses	50'000.00		50'000.00	214'256.40
* 320.3146	Entretien des forêts	8'000.00		5'000.00	2'236.20
320.3154	Entretien des machines et du matériel d'exploitation	10'000.00		15'000.00	5'706.05
320.3155	Entretien des véhicules	71'000.00		46'000.00	37'460.31
320.3155.001	Land-Rover VD 471305	8'000.00		8'000.00	6'819.59
320.3155.002	Nissan Navara VD 108047	8'000.00		6'000.00	5'420.28
* 320.3155.003	Tracteur forestier VD 4152	40'000.00		20'000.00	24'210.84
* 320.3155.009	Véhicules divers	15'000.00		12'000.00	1'009.60
320.3182	Frais de téléphone	500.00		500.00	
320.3188	Frais de transport cablagés etc.	100'000.00		100'000.00	98'582.70
320.3189	Travaux divers exécutés par des tiers	645'000.00		645'000.00	834'889.05
320.3189.001	Travaux divers exécutés par des tiers	600'000.00		600'000.00	785'491.30
320.3189.002	Production plaquettes centrale de chauffe	45'000.00		45'000.00	49'397.75
320.3192	Taxes sur véhicules	1'100.00		1'050.00	1'044.50
320.3193	Cotisations association forestière	5'000.00		5'000.00	2'235.35
320.3199	Frais divers	5'000.00		6'000.00	11'690.90
320.3809	Attribution à la réserve taxes compensatoires forêts	2'000.00		2'000.00	3'750.00
320.4355	Ventes de bois et de plaquettes		420'000.00	-420'000.00	-478'907.85
320.4355.001	Ventes de bois		300'000.00	-300'000.00	-370'349.85
320.4355.002	Ventes de plaquettes		120'000.00	-120'000.00	-108'558.00
320.4356	Travaux pour particuliers et tiers		200'000.00	-200'000.00	-310'602.45
320.4361	Remboursements traitements et charges sociales				-11'814.60
320.4516	Subsides fédéraux et cantonaux		500'000.00	-500'000.00	-853'806.01
320.4656	Participations et subventions de tiers indemnité Vallon de Nant		4'000.00	-4'000.00	-4'000.00
320.4657	Participations et subventions de tiers pour le trafic de l'énergie (FMA)		100.00	-100.00	-58.35
320.4659	Recettes diverses		5'000.00	-5'000.00	-5'115.65
320.4801	Prélèvements sur fonds réserve et renouvellement mobilier,machines,vhc			-60'000.00	
<b>35</b>	<b>Bâtiments</b>	<b>1'728'496.00</b>	<b>690'643.00</b>	<b>1'582'086.00</b> <b>-656'965.00</b>	<b>1'678'629.70</b> <b>-648'315.64</b>
<b>350</b>	<b>Bâtiments</b>	<b>1'214'856.00</b>	<b>426'643.00</b>	<b>1'104'725.00</b> <b>-390'465.00</b>	<b>1'138'927.95</b> <b>-400'471.60</b>
350.3011	Traitements	107'547.00		109'672.00	106'151.30
350.3030	Cotisations AVS-AF-AC	9'071.00		9'243.00	8'351.45
350.3040	Cotisations à la caisse de pensions	9'076.00		7'890.00	8'869.20
350.3050	Assurances de personnes	4'870.00		4'854.00	4'695.55
350.3060	Indemnisations et remboursements de frais	500.00		500.00	441.70
350.3114	Achat de machines et matériel	1'000.00		750.00	712.80
350.3122	Gaz	4'000.00		4'000.00	1'549.90
350.3123	Electricité	45'000.00		35'000.00	47'865.75
350.3124	Chauffage	35'000.00		30'000.00	31'000.65
350.3133	Produits de nettoyage	2'000.00		1'500.00	939.15
350.3141	Entretien des bâtiments	261'500.00		148'750.00	183'963.30
350.3141.001	Le Battoir	1'000.00			
* 350.3141.002	Chalet de l'Arbalessaz	23'000.00		5'250.00	282.50
350.3141.004	Stand et cantine	1'000.00		1'000.00	955.65
* 350.3141.010	Hôtel de Ville	62'000.00		27'000.00	39'259.45
* 350.3141.011	Restaurant de Pont-de-Nant	15'000.00		4'000.00	14'591.75
* 350.3141.012	Refuge de Solalex	45'000.00		25'000.00	29'201.10
* 350.3141.013	Bâtiment des Posses	7'000.00		5'000.00	2'007.90
* 350.3141.014	Ancien Collège de Frenières	7'500.00		2'000.00	509.35
350.3141.015	Ancien Collège des Plans	2'000.00		2'000.00	17'575.15
350.3141.017	Salle d'exposition Solalex	500.00		500.00	456.70
350.3141.018	Cinéma Grain d'sel	1'000.00		2'000.00	124.20
350.3141.048	Bâtiment des travaux zone industrielle	1'000.00		1'000.00	1'596.45
350.3141.053	Ancien Collège de Fenalet	1'000.00		1'000.00	
350.3141.054	Ancien Collège des Dévens	2'000.00		5'000.00	
* 350.3141.055	Ancien Collège du Châtel	16'500.00		1'500.00	
350.3141.063	Immeuble de l'Echaud	1'000.00		1'000.00	834.20

## Remarques

- 320.3146 Arbres majestueux
- 320.3155.003 Remplacement siège (sécurité santé) : Fr. 20'000.--  
Ordinaire : Fr. 20'000.--
- 320.3155.009 Frein électrique roulotte + pneus remorque à bois : Fr. 10'000.--  
Ordinaire : Fr. 5'000.--
- 350.3141.002 Matelas, coussins, housses, plafonnier, chaises, tables et verres : Fr. 18'000.--  
Ordinaire : Fr. 5'000.--
- 350.3141.010 Rénovation des façades : Fr. 27'000.--  
Ordinaire : Fr. 35'000.--
- 350.3141.011 Peinture, finition manchette tuyau cheminée, nettoyage ventilation : Fr. 10'000.--  
Ordinaire : Fr. 5'000.--
- 350.3141.012 Travaux prévus en 2016 pas réalisés à reporter en 2017. Isolation, ferblanterie, couverture, menuiserie : Fr. 35'000.--  
Ordinaire : Fr. 10'000.--
- 350.3141.013 Aménagement local sociétés de tir : Fr. 4'500.--  
Ordinaire : Fr. 2'500.--
- 350.3141.014 Sous-bassement : Fr. 6'500.--  
Ordinaire : Fr. 1'000.--
- 350.3141.055 Réfection ancien local du feu : Fr. 15'000.--  
Ordinaire : Fr. 1'500.--

## Tableau du budget

		Budget 2017		Budget 2016	Comptes 2015
		Charges	Revenus		
350.3141.067	Bâtiment des Plans/Bex	1'000.00		500.00	2'458.85
350.3141.068	Chalets de Bovonne	3'000.00		5'000.00	658.80
350.3141.069	Grande Salle	45'000.00		30'000.00	46'654.85
350.3141.071	Bâtiment Ch. Pré de la Cible 2	4'000.00		5'000.00	3'081.90
350.3141.072	Bâtiment Ch. Pré de la Cible 4	1'500.00		1'500.00	880.50
350.3141.073	Bâtiment anciennement Sté Vinicole	2'000.00		5'000.00	10'992.45
350.3141.091	Vestiaires douches F.C.B.	3'000.00		3'000.00	388.80
350.3141.092	Salle spectacles et bûcher aux Devens	500.00		500.00	464.40
350.3141.094	Salle union instrumentale				870.00
350.3141.095	Pavillon de musique parc de la grande salle				1'170.00
350.3141.099	Divers	15'000.00		15'000.00	8'948.35
350.3185	Honoraires pour études, plans, expertises	10'000.00		5'000.00	2'400.00
350.3186	Assurances de choses	15'000.00		15'000.00	14'756.55
350.3191	Taxe incendie	54'000.00		45'000.00	40'005.65
350.3199	Frais divers	1'000.00		500.00	
350.3310	Amortissement des dépenses d'investissement	371'940.00		372'340.00	371'940.00
350.3313	Amortissement des machines et mobilier	9'400.00		9'400.00	9'400.00
350.3314	Amortissement des subventions d'investissement	33'600.00		33'600.00	33'600.00
350.3901	Imputation salaires serv. technique	42'152.00		47'526.00	54'258.00
350.3903	Imputation frais de chauffage	63'200.00		63'200.00	62'116.00
350.3905	Intérêts sur investissements	135'000.00		161'000.00	155'911.00
350.4231	Produits des loyers		389'898.00	-361'740.00	-341'904.40
350.4231.002	Chalet de l'Arbalessaz		5'000.00	-4'500.00	-4'758.00
350.4231.010	Hôtel de Ville		43'200.00	-43'200.00	-43'200.00
350.4231.011	Restaurant Pont-de-Nant		48'000.00	-48'000.00	-48'000.00
350.4231.012	Refuge de Solalex		43'608.00	-43'600.00	-43'608.00
350.4231.013	Ancien Collège des Posses		25'050.00	-24'000.00	-25'050.00
350.4231.014	Ancien Collège de Frenières		12'840.00	-12'840.00	-12'840.00
350.4231.015	Ancien Collège des Plans		12'000.00	-12'000.00	-7'500.00
350.4231.053	Ancien Collège de Fenalet		6'600.00	-6'600.00	-6'600.00
350.4231.054	Ancien Collège des Dévens		19'200.00	-16'000.00	
350.4231.055	Ancien Collège du Châtel		3'900.00	-3'900.00	
350.4231.063	Immeuble de l'Echaud		6'720.00	-6'720.00	-7'620.00
350.4231.067	Bâtiment des Plans		5'400.00	-5'400.00	-5'400.00
350.4231.068	Chalets de Bovonne		36'000.00	-36'000.00	-36'450.00
350.4231.069	Grande Salle		35'000.00	-35'000.00	-35'708.40
350.4231.071	Bâtiment Ch. Pré de la Cible 2		27'180.00	-24'780.00	-24'780.00
350.4231.072	Bâtiment Ch. Pré de la Cible 4		37'200.00	-37'200.00	-37'200.00
350.4231.099	Recettes diverses		23'000.00	-2'000.00	-3'190.00
350.4361	Remboursements traitements et charges sociales				-8'387.20
350.4363	Remboursements de tiers		1'000.00	-5'000.00	-23'741.00
* 350.4803	Prélèvements sur fonds rénovation bâtiments		27'000.00	-15'000.00	-18'000.00
350.4901	Imputation de salaire		8'745.00	-8'725.00	-8'439.00
<b>355</b>	<b>Centrale de chauffage à distance</b>	<b>513'640.00</b>	<b>264'000.00</b>	<b>477'361.00</b>	<b>539'701.75</b>
				<b>-266'500.00</b>	<b>-247'844.04</b>
355.3060	Indemnités et remboursements de frais	500.00		500.00	
355.3114	Achat de machines et matériel	2'000.00		1'000.00	
355.3122	Gaz	30'000.00		15'000.00	39'172.50
355.3123	Electricité	12'000.00		10'000.00	11'740.80
355.3124	Fourniture de plaquettes	100'000.00		100'000.00	103'680.00
355.3141	Entretien des bâtiments	8'000.00		2'000.00	5'422.70
355.3151	Entretien des machines	60'000.00		45'000.00	67'326.05
355.3182	Frais de téléphone	600.00		600.00	803.80
355.3188	Evacuation des scories	3'000.00		2'500.00	2'826.10
355.3191	Taxe incendie	4'500.00		4'500.00	3'123.80
355.3310	Amortissement des dépenses d'investissement	223'000.00		218'100.00	223'000.00
355.3901	Imputation salaires serv. technique	6'840.00		6'761.00	6'573.00
355.3905	Intérêts sur investissements	63'200.00		71'400.00	76'033.00
355.4356	Facturation de services à des tiers		40'600.00	-44'000.00	-26'784.65
355.4657	Rétribution énergie solaire produite		13'000.00	-10'000.00	-14'295.39
355.4903	Imputation de frais de chauffage		210'400.00	-212'500.00	-206'764.00



## Remarques

350.4803 Prélèvement sur la réserve rénovation des bâtiments pour réfection façades hôtel de ville

## Tableau du budget

		Budget 2017		Budget 2016	Comptes 2015
		Charges	Revenus		
<b>4</b>	<b>Travaux</b>	<b>8'001'934.00</b>	<b>4'287'324.00</b>	<b>8'406'049.00</b>	<b>8'450'356.51</b>
				<b>-4'540'550.00</b>	<b>-4'616'304.29</b>
<b>40</b>	<b>Service administratif</b>	<b>368'936.00</b>	<b>282'535.00</b>	<b>360'475.00</b>	<b>351'707.95</b>
				<b>-278'205.00</b>	<b>-286'685.80</b>
<b>400</b>	<b>Service administratif</b>	<b>368'936.00</b>	<b>282'535.00</b>	<b>360'475.00</b>	<b>351'707.95</b>
				<b>-278'205.00</b>	<b>-286'685.80</b>
400.3011	Traitements	280'217.00		271'763.00	271'484.10
400.3030	Cotisations AVS-AF-AC	24'229.00		23'719.00	22'507.15
400.3040	Cotisations à la caisse de pensions	30'718.00		29'476.00	28'990.80
400.3050	Assurances de personnes	8'272.00		8'017.00	7'997.55
400.3060	Indemnisations et remboursements de frais	3'000.00		3'500.00	5'073.75
400.3101	Imprimés et fournitures de bureau	5'000.00		5'000.00	1'730.15
400.3111	Achats de mobilier, machines et matériel	10'000.00		10'000.00	8'058.90
400.3141	Entretien des locaux			500.00	
400.3151	Entretien du mobilier et des machines	7'000.00		8'000.00	5'865.55
400.3199	Frais divers	500.00		500.00	
400.4361	Remboursements traitements et charges sociales				-11'536.80
400.4901	Imputation de salaires		282'535.00	-278'205.00	-275'149.00
<b>41</b>	<b>Service technique</b>	<b>563'982.00</b>	<b>380'589.00</b>	<b>559'758.00</b>	<b>547'843.55</b>
				<b>-377'645.00</b>	<b>-403'717.95</b>
<b>410</b>	<b>Bureau technique</b>	<b>563'982.00</b>	<b>380'589.00</b>	<b>559'758.00</b>	<b>547'843.55</b>
				<b>-377'645.00</b>	<b>-403'717.95</b>
410.3011	Traitements	305'499.00		303'018.00	301'036.40
410.3030	Cotisations AVS-AF-AC	26'296.00		26'336.00	25'993.35
410.3040	Cotisations à la caisse de pensions	39'218.00		38'888.00	33'349.80
410.3050	Assurances de personnes	8'989.00		8'906.00	9'169.05
410.3060	Indemnisations et remboursements de frais	2'000.00		2'000.00	3'260.30
410.3101	Imprimés et fournitures de bureau	5'000.00		5'000.00	953.20
410.3102	Annonces, journaux, documentation	13'000.00		13'000.00	14'555.45
410.3185	Honoraires pour études, plans, expertises, abornements	50'000.00		50'000.00	49'459.00
410.3199	Frais divers	500.00		500.00	350.00
410.3901	Imputation salaires serv. admin. ST	113'480.00		112'110.00	109'717.00
410.4363	Frais facturés à des tiers		500.00	-500.00	-5'928.96
410.4516	Subventions cantonales et fédérales				-24'999.99
410.4901	Imputation de salaires		380'089.00	-377'145.00	-372'789.00
<b>42</b>	<b>Service de l'urbanisme</b>	<b>298'468.00</b>	<b>95'000.00</b>	<b>226'597.00</b>	<b>267'557.65</b>
				<b>-101'500.00</b>	<b>-116'117.85</b>
<b>420</b>	<b>Service de l'urbanisme</b>	<b>298'468.00</b>	<b>95'000.00</b>	<b>226'597.00</b>	<b>267'557.65</b>
				<b>-101'500.00</b>	<b>-116'117.85</b>
420.3003	Jetons de présence commissions (enquête et salubrité)	6'000.00		6'000.00	5'852.40
420.3060	Indemnisations et remboursements de frais	3'000.00		3'000.00	848.90
420.3102	Frais publications officielles	35'000.00		35'000.00	28'904.10
* 420.3185	Honoraires pour études, plans, expertises	70'000.00		50'000.00	101'307.25
420.3901	Imputation salaires serv. technique	183'548.00		130'597.00	130'645.00
420.3905	Intérêts sur investissements	920.00		2'000.00	
420.4313	Permis de construire d'habiter et de fouilles		90'000.00	-100'000.00	-116'117.85
* 420.4363	Frais facturés à des tiers			-500.00	
420.4516	Subsides pour aménagement du territoire		5'000.00	-1'000.00	
<b>43</b>	<b>Routes</b>	<b>2'933'426.00</b>	<b>342'200.00</b>	<b>3'220'711.00</b>	<b>3'392'546.96</b>
				<b>-431'200.00</b>	<b>-474'879.90</b>
<b>430</b>	<b>Réseau Routier</b>	<b>2'693'126.00</b>	<b>40'600.00</b>	<b>2'890'236.00</b>	<b>3'090'332.41</b>
				<b>-59'600.00</b>	<b>-100'445.40</b>
430.3011	Traitements	871'943.00		921'859.00	952'307.80
430.3012	Traitements du personnel occasionnel	15'000.00		15'000.00	7'938.00
430.3030	Cotisations AVS-AF-AC	74'859.00		79'867.00	77'048.55

## Remarques

420.3185	PGA : Fr. 50'000.-- Ordinaire : Fr. 20'000.--
420.4363	Pas d'écriture depuis 2013

## Tableau du budget

		Budget 2017		Budget 2016	Comptes 2015
		Charges	Revenus		
430.3040	Cotisations à la caisse de pensions	92'239.00		100'787.00	93'496.70
430.3050	Assurances de personnes	45'130.00		47'336.00	49'036.80
430.3060	Indemnités et remboursements de frais	27'000.00		25'000.00	21'021.80
430.3060.001	Indemnités et remboursements de frais	15'000.00		15'000.00	13'358.40
430.3060.002	Habits de travail	12'000.00		10'000.00	7'663.40
430.3114	Achats de matériel et outillage	30'000.00		50'000.00	73'908.27
* 430.3115	Achats de véhicules et machines	60'000.00		70'000.00	161'178.00
430.3133	Produits de nettoyage	5'000.00		6'000.00	5'242.60
430.3135	Produits de déneigement et matériaux divers	25'000.00		25'000.00	31'556.15
* 430.3141	Entretien des bâtiments	40'000.00		20'000.00	44'098.85
430.3142	Entretien chaussées-ponts-trottoirs-murs, etc.	650'000.00		700'000.00	826'607.45
430.3150	Entretien véhicules et machines divers	20'000.00		20'000.00	25'250.92
430.3154	Entretien du matériel et outillage	15'000.00		20'000.00	14'891.15
430.3155	Véhicules, entretien et carburant	108'000.00		104'000.00	95'544.47
430.3155.001	Land Rover VD 98987	6'000.00		5'000.00	5'609.52
430.3155.002	Unimog 416 VD 6651	8'000.00		8'000.00	7'183.37
430.3155.004	RIGI VD 144143	8'000.00		7'000.00	10'669.89
430.3155.005	Land-Rover VD 98515	6'000.00		5'000.00	3'700.43
430.3155.006	Toyota VD 29646	6'000.00		5'000.00	3'628.12
430.3155.007	Balayeuse Ravo VD 7931	30'000.00		30'000.00	22'364.70
430.3155.008	Mini Truck VD 311458	6'000.00		5'000.00	4'332.33
430.3155.009	Véhicules divers	10'000.00		12'000.00	9'209.99
430.3155.010	Chariot élévateur Toyota VD 9210	1'000.00		1'000.00	709.94
430.3155.011	Boki VD 690645	6'000.00		6'000.00	4'972.62
430.3155.012	Suzuki Jimny VD 507328	5'000.00		5'000.00	2'478.71
430.3155.013	Mercedes VD 385805	6'000.00		5'000.00	5'177.87
430.3155.014	J.C.B. VD 9256	5'000.00		5'000.00	2'333.88
430.3155.015	Boschung Pony VD 476976	5'000.00		5'000.00	13'173.10
430.3182	Téléphone	2'000.00		4'000.00	1'333.45
430.3192	Taxes sur véhicules	2'000.00		3'000.00	723.80
430.3199	Frais divers	5'000.00		5'000.00	802.65
430.3311	Amortissement des routes	356'000.00		397'450.00	365'100.00
430.3901	Imputation salaires serv. technique	92'455.00		97'937.00	102'964.00
430.3905	Intérêts sur investissements	156'500.00		178'000.00	140'281.00
430.4342	Taxes voie industrielle		4'600.00	-4'600.00	-4'615.50
430.4354	Ventes machines et véhicules usagés		1'000.00	-5'000.00	-10'580.00
430.4356	Frais facturés à des tiers		5'000.00	-10'000.00	-13'204.10
430.4361	Remboursements traitements et ch. sociales				-70'449.80
430.4363	Remboursement de dommages par des tiers				-1'596.00
* 430.4801	Prélèvement sur réserve achat véhicules et machines		30'000.00	-40'000.00	
<b>431</b>	<b>Eclairage public</b>	<b>240'300.00</b>	<b>301'600.00</b>	<b>330'475.00</b>	<b>302'214.55</b>
				<b>-371'600.00</b>	<b>-374'434.50</b>
431.3123	Achat d'énergie	100'000.00		100'000.00	96'193.65
* 431.3143	Extension, amélioration et entretien des installations	135'000.00		225'000.00	200'548.90
431.3310	Amortissement des dépenses d'investissement	4'700.00		4'700.00	4'700.00
431.3905	Intérêts sur investissements	600.00		775.00	772.00
431.4657	Participations et subventions de tiers		241'600.00	-241'600.00	-244'434.50
431.4657.001	Redevance FMA		240'000.00	-240'000.00	-242'834.50
431.4657.002	Redevance CVE		1'500.00	-1'500.00	-1'500.00
431.4657.003	Redevance Mines et Salines		100.00	-100.00	-100.00
* 431.4801	Prélèvement sur fonds réserve		60'000.00	-130'000.00	-130'000.00
<b>44</b>	<b>Parcs, promenades, cimetière</b>	<b>510'722.00</b>	<b>191'000.00</b>	<b>521'608.00</b>	<b>555'430.45</b>
				<b>-176'000.00</b>	<b>-231'625.55</b>
<b>440</b>	<b>Parcs, promenades et cimetière</b>	<b>510'722.00</b>	<b>191'000.00</b>	<b>521'608.00</b>	<b>555'430.45</b>
				<b>-176'000.00</b>	<b>-231'625.55</b>
440.3011	Traitements	258'578.00		250'066.00	248'997.55
440.3012	Traitements du personnel occasionnel	8'000.00		8'000.00	8'536.30
440.3030	Cotisations AVS-AF-AC	21'209.00		20'201.00	20'469.60
440.3040	Cotisations à la caisse de pensions	24'359.00		21'343.00	21'054.00
440.3050	Assurances de personnes	11'976.00		11'398.00	12'601.50
440.3060	Indemnités et remboursements de frais	4'000.00		4'000.00	3'968.20

## Remarques

430.3115	Remplacement élévateur : Fr. 30'000.-- Ordinaire : Fr. 30'000.--
430.3141	Local à carburant (containers) : Fr. 20'000.-- Ordinaire : Fr. 20'000.--
430.4801	Prélèvement sur la réserve renouvellement de véhicules pour remplacement élévateur
431.3143	Renouvellement : Fr. 60'000.-- Extension : Fr. 30'000.-- Entretien AVC : Fr. 35'000.-- Ordinaire : Fr. 10'000.--
431.4801	Prélèvement sur la réserve pour renouvellement éclairage public : Fr. 35'000.-- Prélèvement sur la réserve pour extension et amélioration éclairage public : Fr. 25'000.--

## Tableau du budget

		Budget 2017		Budget 2016	Comptes 2015
		Charges	Revenus		
440.3114	Achats de matériel	20'000.00		25'000.00	34'493.95
440.3115	Achats de véhicules et machines	5'000.00		5'000.00	24'977.50
440.3120	Chauffage, éclairage et eau	45'000.00		45'000.00	37'981.70
440.3134	Approvisionnement des parcs et jardins	45'000.00		45'000.00	35'385.99
440.3141	Entretien des bâtiments	10'000.00		10'000.00	4'650.50
440.3145	Entretien et aménagement parcs et cimetière	30'000.00		45'000.00	79'331.65
440.3154	Entretien des machines et du matériel d'exploitation	5'000.00		8'000.00	2'751.10
440.3155	Véhicules, entretien et carburant	9'000.00		10'000.00	9'290.11
440.3155.001	Toyota VD 285303	5'000.00		5'000.00	4'380.52
440.3155.002	John Deere VD 398376	1'000.00		2'000.00	741.24
440.3155.003	Piaggio VD 386564	3'000.00		3'000.00	4'168.35
440.3161	Parking paroisse catholique	6'000.00		6'000.00	6'000.00
440.3189	Gestion produits des parcomètres	3'000.00		3'000.00	2'068.15
440.3191	Taxe incendie	1'200.00		1'200.00	926.25
440.3192	Taxes sur véhicules	400.00		400.00	
440.3199	Frais divers	3'000.00		3'000.00	1'946.40
440.4272	Redevances parcomètres, places de parc		185'000.00	-170'000.00	-197'203.40
440.4361	Remboursements traitements et ch. sociales				-1'607.00
440.4363	Frais facturés à des tiers		1'000.00	-1'000.00	-5'345.15
440.4392	Recettes diverses		5'000.00	-5'000.00	-5'470.00
440.4801	Prélèvement sur réserve achat véhicules et machines				-22'000.00
<b>45</b>	<b>Ordures ménagères, déchets, compostage</b>	<b>1'142'400.00</b>	<b>884'000.00</b>	<b>1'141'500.00</b>	<b>1'177'575.42</b>
				<b>-874'000.00</b>	<b>-977'736.16</b>
<b>450</b>	<b>Ordures ménagères et déchets</b>	<b>821'400.00</b>	<b>880'000.00</b>	<b>810'500.00</b>	<b>897'592.10</b>
				<b>-870'000.00</b>	<b>-968'926.16</b>
450.3101	Imprimés et fournitures de bureau	1'000.00		1'000.00	740.74
450.3102	Frais annonces (inf. à la population)	2'000.00		4'000.00	
450.3114	Achat de container et de machines	20'000.00		20'000.00	8'293.38
450.3137	Achat plombs containers et sacs	2'000.00		1'000.00	
450.3141	Dépôts à ordures	5'000.00		5'000.00	
450.3149	Entretien des places de stockage	4'000.00		4'000.00	304.30
450.3188	Ramassage, frais de transports et élimination des ordures	775'000.00		760'000.00	785'116.77
450.3188.001	Enlèvement des ordures et du verre	350'000.00		335'000.00	388'232.64
450.3188.002	Incinération à la "SATOM"	240'000.00		240'000.00	213'030.09
450.3188.003	Déchetterie	185'000.00		185'000.00	183'854.04
450.3191	Taxe incendie	100.00		100.00	82.80
450.3199	Frais divers	500.00		500.00	
450.3301	Défalcations voirie	3'000.00		3'000.00	910.58
450.3311	Amortissement d'ouvrages de génie-civil et d'assainissement	7'700.00		10'000.00	7'700.00
450.3812	Attribution à la réserve				93'010.53
450.3905	Intérêts sur investissements	1'100.00		1'900.00	1'433.00
450.4342	Taxes d'enlèvement des ordures		490'000.00	-480'000.00	-477'719.65
450.4342.001	Taxes annuelles		490'000.00	-480'000.00	-477'719.65
450.4353	Vente plombs containers et sacs		50'000.00	-50'000.00	-52'301.97
450.4354	Vente de verre et divers		40'000.00	-40'000.00	-43'711.85
450.4526	Ass. intercomm. "GEDEChablais"		300'000.00	-300'000.00	-395'192.69
<b>451</b>	<b>Compostage</b>	<b>321'000.00</b>	<b>4'000.00</b>	<b>331'000.00</b>	<b>279'983.32</b>
				<b>-4'000.00</b>	<b>-8'810.00</b>
451.3102	Frais d'annonces	1'000.00		1'000.00	
451.3141	Entretien aire stockage, lavages containers	20'000.00		20'000.00	15'361.25
451.3188	Ramassage et frais de transports	300'000.00		310'000.00	264'622.07
451.3188.001	Bennes communes	280'000.00		290'000.00	242'572.07
451.3188.002	Containers "Gastrovert"	20'000.00		20'000.00	22'050.00
451.4656	Remboursements de tiers		4'000.00	-4'000.00	-8'810.00

Remarques

## Tableau du budget

		Budget 2017		Budget 2016	Comptes 2015
		Charges	Revenus		
<b>46</b>	<b>Réseau d'égouts et d'épuration</b>	<b>2'072'000.00</b>	<b>2'072'000.00</b>	<b>2'262'000.00</b>	<b>2'053'481.63</b>
				<b>-2'262'000.00</b>	<b>-2'053'481.63</b>
<b>460</b>	<b>Egouts</b>	<b>499'613.00</b>	<b>1'341'000.00</b>	<b>515'446.00</b>	<b>483'044.34</b>
				<b>-1'381'000.00</b>	<b>-1'318'426.84</b>
460.3060	Indemnisations et remboursements de frais	1'500.00		1'500.00	127.40
460.3144	Entretien du réseau des canalisations	120'000.00		120'000.00	137'072.62
* 460.3185	Honoraires pour études, plans, expertises	70'000.00		50'000.00	39'999.93
460.3199	Frais divers	500.00		500.00	376.95
460.3301	Défalcations taxes égout et épuration	5'000.00		5'000.00	
460.3526	Taxes égouts versées à la Commune de Lavey	9'000.00		9'000.00	7'359.44
460.3901	Participation aux frais d'administration	113'313.00		129'446.00	102'130.00
460.3905	Intérêts sur investissements	180'300.00		200'000.00	195'978.00
460.4341	Taxes uniques de raccordement		40'000.00	-80'000.00	-41'115.34
460.4342	Taxe annuelle d'entretien et d'utilisation		1'300'000.00	-1'300'000.00	-1'276'011.50
460.4356	Frais facturés à des tiers		1'000.00	-1'000.00	-1'300.00
<b>461</b>	<b>Epuration</b>	<b>1'572'387.00</b>	<b>731'000.00</b>	<b>1'746'554.00</b>	<b>1'570'437.29</b>
				<b>-881'000.00</b>	<b>-735'054.79</b>
461.3011	Traitements	187'147.00		185'284.00	190'847.40
461.3030	Cotisations AVS-AF-AC	16'008.00		16'001.00	16'437.55
461.3040	Cotisations à la caisse de pensions	22'834.00		22'603.00	22'373.40
461.3050	Assurances de personnes	8'683.00		8'642.00	9'520.60
461.3060	Indemnisations et remboursements de frais	2'500.00		2'500.00	268.56
* 461.3114	Achats de machines et matériel	37'000.00		39'000.00	15'421.54
461.3122	Achat de gaz	10'000.00		10'000.00	9'210.46
461.3123	Achat d'électricité	60'000.00		60'000.00	49'108.21
461.3132	Achats de produits de laboratoire	7'000.00		7'000.00	6'434.29
461.3133	Achats de produits	51'000.00		50'000.00	54'125.94
461.3133.001	Réactif chlorure ferrique	17'000.00		17'000.00	16'071.52
461.3133.002	Floculants	18'000.00		17'000.00	23'000.00
461.3133.003	Produits divers	16'000.00		16'000.00	15'054.42
461.3141	Entretien des bâtiments	10'000.00		15'000.00	41'190.51
* 461.3154	Entretien des machines et du matériel d'exploitation	33'000.00		32'500.00	23'781.80
461.3155	Véhicules, entretien et carburant	3'000.00		3'000.00	2'226.73
461.3155.001	Fiat Panda VD 306900	3'000.00		3'000.00	2'226.73
461.3182	Téléphone	1'500.00		1'500.00	1'204.90
461.3186	Assurances de choses	1'000.00		1'000.00	935.85
461.3188	Frais de transports - éliminations des déchets	106'000.00		106'000.00	84'865.47
461.3188.001	Dégrillage	5'000.00		5'000.00	1'853.70
461.3188.002	Graisse	6'000.00		6'000.00	2'836.16
461.3188.003	Boues	90'000.00		90'000.00	78'323.94
461.3188.004	Sable	5'000.00		5'000.00	1'851.67
461.3191	Impôts et taxes	70'000.00		68'200.00	2'005.90
461.3199	Frais divers	1'000.00		1'000.00	2'372.73
461.3311	Amortissement d'ouvrages de génie-civil et d'assainissement	860'700.00		836'900.00	836'900.00
461.3811	Attribution à la réserve d'épuration	84'015.00		280'424.00	201'205.45
461.4341	Taxe unique d'épuration		150'000.00	-300'000.00	-162'097.14
461.4342	Taxe annuelle d'exploitation		580'000.00	-580'000.00	-571'073.65
461.4356	Frais facturés à des tiers		1'000.00	-1'000.00	-1'884.00
<b>47</b>	<b>Cours d'eau, rives et ports</b>	<b>112'000.00</b>	<b>40'000.00</b>	<b>113'400.00</b>	<b>104'212.90</b>
				<b>-40'000.00</b>	<b>-72'059.45</b>
<b>470</b>	<b>Cours d'eau</b>	<b>112'000.00</b>	<b>40'000.00</b>	<b>113'400.00</b>	<b>104'212.90</b>
				<b>-40'000.00</b>	<b>-72'059.45</b>
470.3147	Entretien des cours d'eau	70'000.00		70'000.00	61'031.90
470.3311	Amortissement d'ouvrages de génie-civil	35'000.00		35'000.00	35'000.00
470.3905	Intérêts sur investissements	7'000.00		8'400.00	8'181.00
470.4516	Subsides cantonaux		40'000.00	-40'000.00	-72'059.45



## Remarques

- 460.3185 Régionalisation STEP : Fr. 30'000.--  
Ordinaire : Fr. 40'000.-
- 461.3114 Conduite filtration : Fr. 12'000.--  
Agitateur biologique : Fr. 10'000.--  
Ordinaire : Fr. 15'000.--
- 461.3154 Révision pompes boues fraîches : Fr. 8'000.--  
Ordinaire : Fr. 25'000.--

## Tableau du budget

		Budget 2017		Budget 2016	Comptes 2015
		Charges	Revenus		
<b>5</b>	<b>Instruction publique et cultes</b>	<b>4'343'695.00</b>	<b>580'100.00</b>	<b>4'372'324.00</b>	<b>3'689'024.14</b>
				<b>-526'000.00</b>	<b>-514'834.75</b>
<b>50</b>	<b>Administration des écoles</b>	<b>3'471'682.00</b>	<b>190'000.00</b>	<b>3'574'163.00</b>	<b>2'446'119.06</b>
				<b>-165'000.00</b>	<b>-59'285.65</b>
<b>500</b>	<b>Administration des écoles</b>	<b>64'500.00</b>	<b>1'000.00</b>	<b>62'000.00</b>	<b>60'738.55</b>
				<b>-1'000.00</b>	<b>-1'300.00</b>
500.3003	Commission scolaire d'établissement	2'000.00		2'000.00	1'660.00
500.3060	Indemnités et remboursements de frais				50.00
500.3111	Achat de mobilier, machines et matériel	1'000.00		1'000.00	376.40
500.3151	Entretien du mobilier et des machines	500.00		500.00	
500.3170	Frais d'échange avec Tüttlingen	10'000.00		8'000.00	9'713.25
500.3182	Téléphone	4'000.00		4'000.00	3'985.65
500.3199	Frais divers	2'000.00		1'500.00	2'430.40
500.3512	Participation aux salaires administratif	45'000.00		45'000.00	42'522.85
500.4392	Recettes diverses		1'000.00	-1'000.00	-1'300.00
<b>501</b>	<b>Bâtiments scolaires</b>	<b>2'938'487.00</b>	<b>93'500.00</b>	<b>3'099'302.00</b>	<b>2'385'380.51</b>
				<b>-113'500.00</b>	<b>-57'985.65</b>
501.3011	Traitements	524'160.00		495'661.00	428'629.95
501.3012	Traitements du personnel occasionnel	31'000.00		25'000.00	24'425.05
501.3030	Cotisations AVS-AF-AC	44'387.00		43'093.00	37'424.40
501.3040	Cotisations à la caisse de pensions	44'788.00		43'833.00	38'651.45
501.3050	Assurances de personnes	24'560.00		23'265.00	22'101.30
501.3060	Indemnités et remboursements de frais	1'500.00		1'000.00	1'242.75
501.3114	Achats de machines et matériel	10'000.00		10'000.00	21'725.75
501.3120	Eclairage, eau	60'000.00		70'000.00	59'498.70
501.3124	Chauffage	25'000.00		65'000.00	25'111.50
501.3133	Produits de nettoyage	30'000.00		30'000.00	12'692.90
501.3141	Entretien des bâtiments	225'000.00		219'000.00	205'611.88
501.3141.050	Bâtiment principal (BAP)	30'000.00		34'000.00	20'814.43
501.3141.051	Collège du Carroz	5'000.00		5'000.00	7'976.80
501.3141.052	Classes annexes préau	3'000.00		3'000.00	2'658.55
501.3141.054	Collège des Dévens				1'723.60
501.3141.055	Collège du Châtel				724.05
501.3141.065	Salle de gymnastique (ancienne)				2'752.70
501.3141.066	Salles de gymnastique du Pré de la Cible	90'000.00		100'000.00	92'018.65
* 501.3141.068	Collège de la Servannaz	20'000.00		15'000.00	13'305.35
501.3141.070	Collège de la Cible (nouveau)	20'000.00		25'000.00	27'260.65
* 501.3141.071	Collège de l'Allex	35'000.00		12'000.00	16'701.25
501.3141.072	Collège du Foyer Av. Biaudet	4'000.00		8'000.00	7'687.85
501.3141.073	Collège iBât	8'000.00		7'000.00	8'073.15
501.3141.074	Collège Servanne 2	10'000.00		10'000.00	3'914.85
501.3145	Entretien places sports et jeux scolaires	5'000.00		10'000.00	52'478.85
501.3154	Entretien de machines et matériel	4'000.00		4'000.00	428.75
501.3155	Entretien des véhicules				7'083.38
501.3186	Assurances de choses	12'000.00		13'000.00	11'567.30
501.3191	Taxe incendie	40'000.00		25'000.00	17'822.60
501.3312	Amortissement des bâtiments et constructions	1'117'400.00		1'217'400.00	628'400.00
501.3901	Imputation salaires serv. technique	42'592.00		49'050.00	50'555.00
* 501.3903	Imputation frais de chauffage	168'700.00		136'000.00	131'439.00
501.3905	Intérêts sur investissements	528'400.00		619'000.00	608'490.00
501.4271	Location des locaux		92'000.00	-92'000.00	-56'550.00
501.4271.051	Collège du Carroz				-9'350.00
501.4271.054	Collège des Dévens				-19'200.00
501.4271.055	Collège du Châtel				-3'900.00
501.4271.066	Salles de gymnastique du Pré de la Cible		5'000.00	-5'000.00	-6'425.00
501.4271.070	Réfectoire scolaire et divers		2'000.00	-2'000.00	-3'475.00
501.4271.074	Collège Servanne 2		85'000.00	-85'000.00	-14'200.00
501.4356	Frais facturés à des tiers		1'000.00	-21'000.00	-1'435.65
501.4363	Remboursements de tiers		500.00	-500.00	

## Remarques

501.3141.068 Peinture 1er étage + entrée : Fr. 15'000.--  
Ordinaire : Fr. 5'000.--

501.3141.071 Internet : Fr. 20'000.--  
Ordinaire : Fr. 15'000.--

501.3903 Le Carroz, la Cible, BAP, les Pavillons, centre sportif, Ibat alimentés par le CAD Pré-de-la-Cible : Fr. 133'700.--  
Servanne I et Servanne II alimentés par le CAD Servanne : Fr. 35'000.--

## Tableau du budget

		Budget 2017		Budget 2016	Comptes 2015
		Charges	Revenus		
<b>502</b>	<b>Centrale de chauffage à distance Collège Servanne 2</b>	<b>42'200.00</b>	<b>53'000.00</b>		
502.3114	Achat de machines et matériel	2'000.00			
502.3122	Gaz	5'000.00			
502.3123	Electricité	3'000.00			
502.3124	Fourniture de plaquettes	20'000.00			
502.3141	Entretien des bâtiments	1'000.00			
502.3151	Entretien des machines	10'000.00			
502.3182	Frais de téléphone	200.00			
502.3188	Evacuation des scories	1'000.00			
* 502.4356	Facturation de services à des tiers		18'000.00		
* 502.4903	Imputation de frais de chauffage		35'000.00		
<b>504</b>	<b>Réfectoire scolaire</b>	<b>154'535.00</b>	<b>42'000.00</b>	<b>157'061.00</b>	
				<b>-50'000.00</b>	
* 504.3011	Traitements	86'600.00		85'000.00	
504.3030	Cotisations AVS-AF-AC	6'905.00		6'886.00	
504.3040	Cotisations à la caisse de pensions	7'205.00		7'115.00	
504.3050	Assurances de personnes	2'325.00		3'260.00	
504.3060	Indemnisations et remboursement de frais	500.00		500.00	
504.3114	Achats de machines et matériel	1'000.00		1'000.00	
504.3122	Gaz	500.00		800.00	
504.3131	Achats de produits alimentaires	45'000.00		48'000.00	
504.3133	Produits de nettoyage	1'500.00		1'500.00	
504.3154	Entretien de machines et matériel	2'500.00		2'500.00	
504.3199	Frais divers	500.00		500.00	
504.4362	Remboursements de tiers		42'000.00	-50'000.00	
<b>506</b>	<b>Transports et regroupements scolaires</b>	<b>271'960.00</b>	<b>500.00</b>	<b>255'800.00</b>	
				<b>-500.00</b>	
506.3011	Traitements	5'000.00			
506.3030	Cotisations AVS-AF-AC	435.00			
506.3050	Assurances de personnes	25.00			
506.3060	Indemnisations et remboursement de frais	500.00			
506.3155	Entretien des véhicules	5'000.00		5'000.00	
506.3188	Frais facturés par des tiers	260'000.00		250'000.00	
506.3192	Taxes sur véhicules	1'000.00		800.00	
506.4356	Frais facturés à des tiers		500.00	-500.00	
<b>51</b>	<b>Enseignement primaire</b>	<b>292'110.00</b>	<b>104'600.00</b>	<b>287'100.00</b>	<b>538'778.80</b>
				<b>-147'500.00</b>	<b>-189'991.55</b>
<b>510</b>	<b>Classes enfantines, primaires, O.P.</b>	<b>291'010.00</b>	<b>104'600.00</b>	<b>286'300.00</b>	<b>538'712.85</b>
				<b>-147'500.00</b>	<b>-189'991.55</b>
510.3011	Traitements	1'000.00		25'000.00	32'082.50
510.3030	Cotisations AVS-AF-AC			2'200.00	2'798.05
510.3050	Assurances de personnes	10.00		100.00	192.30
510.3060	Indemnisations et remboursements de frais	500.00		500.00	5'992.35
510.3102	Achat de livres pour bibliothèques				4'931.80
510.3102.002	Bibliothèque élèves				4'931.80
510.3112	Achats de mobilier et matériel	10'000.00		10'000.00	2'170.85
510.3112.001	Achats de mobilier et matériel (Commune)	10'000.00		10'000.00	2'170.85
510.3152	Entretien mobilier et matériel	2'500.00		2'500.00	756.00
510.3161	Loyer des locaux scolaires	56'000.00		55'000.00	56'400.00
510.3170	Manifestations scolaires	17'000.00		13'500.00	17'188.30
510.3170.001	Activités culturelles	8'000.00		6'000.00	8'050.00
510.3170.002	Fêtes des écoles	9'000.00		7'500.00	9'138.30
510.3188	Regroupements scolaires				220'308.95
510.3189	Travaux exécutés par des tiers	55'000.00		55'000.00	53'543.70
510.3199	Frais divers	500.00		500.00	54.30
510.3512	Participation assistance aux devoirs	25'000.00		25'000.00	24'234.50
510.3522	Ecolage divers (Gryon, Ollon, Aigle, St-Maurice)	100'000.00		70'000.00	92'904.85
510.3662	Participations communales diverses	10'500.00		12'000.00	12'402.10

## Remarques

502.4356 Chauffage facturé à la Paroisse Catholique

502.4903 Servanne I : Fr. 10'000.--  
Servanne II : Fr. 25'000.--

La part de l'intérêt ainsi que de l'amortissement de cette centrale de chauffe font partie du Collège de la Servanne imputés dans les comptes 501.3905 et 501.3312

504.3011 Y compris surveillance

## Tableau du budget

		Budget 2017		Budget 2016	Comptes 2015
		Charges	Revenus		
510.3662.001	Réfectoire scolaire				1'157.85
510.3662.002	Sorties des écoles	8'000.00		8'000.00	9'060.80
510.3662.003	Subside communal pour chalet Arbalessaz	1'500.00		3'000.00	1'264.00
510.3662.004	Chanterie	1'000.00		1'000.00	919.45
510.3663	Sport scolaire	13'000.00		15'000.00	12'752.30
510.4512	Subsides du canton		80'000.00	-130'000.00	-125'615.60
510.4522	Participation des communes		2'600.00		
510.4652	Participations de tiers aux manifestations scolaires		5'000.00	-4'000.00	-9'962.45
* 510.4809	Prélèvement sur fonds réserve		17'000.00	-13'500.00	-17'188.30
510.4901	Imputation salaires cours de français				-37'225.20
<b>511</b>	<b>Enseignement ménager</b>	<b>1'100.00</b>		<b>800.00</b>	<b>65.95</b>
511.3120	Achat d'énergie	100.00		300.00	65.95
511.3152	Entretien du mobilier et des machines	1'000.00		500.00	
<b>52</b>	<b>Enseignements secondaire</b>	<b>210'840.00</b>	<b>235'500.00</b>	<b>179'200.00</b>	<b>356'077.97</b>
				<b>-165'500.00</b>	<b>-217'822.55</b>
<b>520</b>	<b>Enseignement secondaire</b>	<b>210'840.00</b>	<b>235'500.00</b>	<b>179'200.00</b>	<b>356'077.97</b>
				<b>-165'500.00</b>	<b>-217'822.55</b>
* 520.3011	Traitements	10'000.00		10'000.00	92'699.00
520.3030	Cotisations AVS-AF-AC	300.00		500.00	6'993.25
520.3040	Cotisations à la caisse de pensions				7'023.60
520.3050	Assurances de personnes	40.00		200.00	2'578.80
520.3060	Indemnisations et remboursements de frais	500.00		500.00	2'030.00
520.3102	Achat de livres pour bibliothèques				5'021.85
520.3102.002	Bibliothèque élèves				5'021.85
520.3112	Achat de mobilier et matériel	7'000.00		10'000.00	4'864.20
520.3112.001	Achat de mobilier et matériel (Commune)	7'000.00		10'000.00	4'864.20
520.3152	Entretien du mobilier et du matériel	2'500.00		2'500.00	764.90
520.3170	Manifestations scolaires	15'500.00		10'500.00	8'039.55
520.3170.001	Activités culturelles	8'000.00		3'000.00	
520.3170.002	Fêtes des écoles	7'500.00		7'500.00	8'039.55
520.3188	Frais facturés par des tiers				62'065.30
520.3189	Groupe Santé	2'000.00		2'000.00	846.70
520.3199	Frais divers	1'000.00		1'000.00	500.00
520.3512	Participation assistance aux devoirs	25'000.00		25'000.00	24'209.50
520.3522	Ecolages divers	50'000.00		30'000.00	48'787.10
520.3662	Participations communales diverses	66'000.00		61'000.00	57'944.82
520.3662.001	Réfectoire scolaire				4'369.52
520.3662.002	Sorties des écoles	9'000.00		9'000.00	6'247.20
520.3662.003	Subside communal pour chalet Arbalessaz	1'000.00		1'000.00	662.00
520.3662.004	Chanterie "Face B"	1'000.00		1'000.00	919.45
520.3662.005	Fondation la Monneresse	15'000.00		10'000.00	18'273.00
520.3662.006	Camps sportifs	40'000.00		40'000.00	27'473.65
520.3663	Sport scolaire facultatif	15'000.00		10'000.00	15'709.40
520.3901	Part aux frais administration communaux	16'000.00		16'000.00	16'000.00
520.4512	Subsides du canton		35'000.00	-20'000.00	-79'231.60
520.4522	Participation des communes		160'000.00	-120'000.00	-113'626.95
520.4652	Participations de tiers aux manifestations scolaires		25'000.00	-15'000.00	-16'924.45
* 520.4809	Prélèvement sur fonds réserve		15'500.00	-10'500.00	-8'039.55
<b>55</b>	<b>Formation professionnelle</b>	<b>6'700.00</b>		<b>6'600.00</b>	<b>6'196.10</b>
<b>550</b>	<b>Formation professionnelle</b>	<b>6'700.00</b>		<b>6'600.00</b>	<b>6'196.10</b>
550.3512	Part. enseignement prof. et O.P. Vevey	6'700.00		6'600.00	6'196.10

## Remarques

510.4809 Manifestations scolaires

520.3011 Assistances aux devoirs surveillés + sports scolaires facultatifs

520.4809 Manifestations scolaires

## Tableau du budget

		Budget 2017		Budget 2016	Comptes 2015
		Charges	Revenus		
<b>56</b>	<b>Service médical et dentaire</b>	<b>228'850.00</b>	<b>50'000.00</b>	<b>219'100.00</b>	<b>226'887.85</b>
				<b>-48'000.00</b>	<b>-47'735.00</b>
<b>560</b>	<b>Service médical et dentaire</b>	<b>228'850.00</b>	<b>50'000.00</b>	<b>219'100.00</b>	<b>226'887.85</b>
				<b>-48'000.00</b>	<b>-47'735.00</b>
560.3011	Traitements	8'000.00		15'000.00	2'520.00
560.3030	Cotisations AVS-AF-AC	700.00		1'400.00	648.65
560.3050	Assurances de personnes	50.00		100.00	44.50
560.3060	Indemnisations et remboursements de frais	600.00		600.00	624.00
560.3116	Achat de matériel spécialisé	2'500.00		2'000.00	2'857.75
560.3161	Loyer locaux infirmière scolaire				8'085.50
560.3185	Honoraires des médecins scolaires	17'000.00		10'000.00	13'910.40
560.3654	Soins dentaires, honoraires médecins	200'000.00		190'000.00	198'197.05
560.3654.001	Soins dentaires, honoraires médecins - conservateurs	90'000.00		90'000.00	91'005.90
560.3654.002	Soins dentaires, honoraires médecins - orthodontiques	110'000.00		100'000.00	107'191.15
560.4320	Cotisations assurance dentaire scolaire		50'000.00	-48'000.00	-47'735.00
<b>58</b>	<b>Temples et cultes</b>	<b>133'513.00</b>		<b>106'161.00</b>	<b>114'964.36</b>
<b>580</b>	<b>Temples et cultes</b>	<b>133'513.00</b>		<b>106'161.00</b>	<b>114'964.36</b>
580.3011	Traitements	15'783.00		15'229.00	14'064.60
580.3030	Cotisations AVS-AF-AC	1'372.00		1'337.00	1'184.85
580.3050	Assurances de personnes	458.00		445.00	441.25
580.3120	Chauffage, éclairage, eau	20'000.00		20'000.00	15'809.70
580.3130	Fournitures pour les cultes	2'000.00		1'500.00	2'239.50
580.3141	Entretien des bâtiments	59'000.00		34'000.00	44'676.35
580.3141.070	Temple de Bex	8'000.00		8'000.00	6'849.95
* 580.3141.071	Chapelle de Nagelin	32'000.00		2'000.00	22'606.00
580.3141.072	Chapelle des Plans	2'000.00		2'000.00	1'170.00
580.3141.073	Chapelle des Posses	2'000.00		2'000.00	227.25
580.3141.074	Eglise catholique	15'000.00		20'000.00	13'823.15
580.3153	Entretien des orgues	4'000.00		3'000.00	3'848.90
580.3186	Assurances de choses	1'000.00		1'000.00	809.51
580.3189	Travaux exécutés par des tiers	25'000.00		25'000.00	28'023.00
580.3191	Taxe incendie	4'900.00		4'650.00	3'866.70



## Remarques

580.3141.071 Chauffage : Fr. 30'000.--  
Ordinaire : Fr. 2'000.--

## Tableau du budget

		Budget 2017		Budget 2016	Comptes 2015
		Charges	Revenus		
<b>6</b>	<b>Police</b>	<b>3'322'117.00</b>	<b>246'300.00</b>	<b>3'020'481.00</b>	<b>2'960'790.72</b>
				<b>-241'300.00</b>	<b>-340'486.90</b>
<b>61</b>	<b>Corps de police</b>	<b>2'525'353.00</b>	<b>9'000.00</b>	<b>2'209'362.00</b>	<b>2'211'310.23</b>
					<b>-55'336.55</b>
<b>610</b>	<b>Service de police</b>	<b>2'525'353.00</b>	<b>9'000.00</b>	<b>2'209'362.00</b>	<b>2'211'310.23</b>
					<b>-55'336.55</b>
610.3141	Entretien des locaux	3'000.00		3'000.00	5'527.60
610.3143	Signalisation et prévention routière	65'000.00		80'000.00	43'272.30
610.3189	Prévention générale	53'000.00		56'000.00	73'288.05
* 610.3189.001	Prévention générale	51'000.00		51'000.00	71'448.05
610.3189.004	Projet LIFT	2'000.00		5'000.00	1'840.00
610.3191	Taxe incendie	600.00		600.00	522.95
610.3511	Réforme policière cantonale	236'128.00		221'007.00	237'102.00
610.3511.001	Réforme policière cantonale - année en cours	236'128.00		221'007.00	237'102.00
610.3521	Police du Chablais Vaudois - EPOC	2'164'025.00		1'845'355.00	1'810'732.13
610.3901	Imputation salaires cours de français				37'225.20
610.3903	Imputation frais de chauffage	3'600.00		3'400.00	3'640.00
610.4312	Emoluments		9'000.00		-9'856.00
610.4356	Poids public				-10.00
610.4362	Remboursement de frais				-6'458.45
610.4363	Remboursement de dommages par des tiers				-581.50
610.4512	Subv. cantonale pour cours langues étr.				-31'251.60
610.4521	Réforme policière cantonale - année précédente				-7'179.00
<b>62</b>	<b>Contrôle des habitants</b>	<b>340'021.00</b>	<b>95'500.00</b>	<b>388'347.00</b>	<b>367'658.69</b>
				<b>-103'000.00</b>	<b>-108'045.10</b>
<b>620</b>	<b>Contrôle des habitants</b>	<b>340'021.00</b>	<b>95'500.00</b>	<b>388'347.00</b>	<b>367'658.69</b>
				<b>-103'000.00</b>	<b>-108'045.10</b>
620.3011	Traitements	215'404.00		258'206.00	252'066.40
620.3030	Cotisations AVS-AF-AC	18'725.00		22'534.00	21'852.65
620.3040	Cotisations à la caisse de pensions	16'997.00		26'146.00	25'549.20
620.3050	Assurances de personnes	6'245.00		7'511.00	8'094.30
620.3060	Indemnités et remboursements de frais	1'200.00		1'500.00	1'143.45
620.3101	Imprimés et fournitures de bureau	5'500.00		7'500.00	2'330.99
620.3102	Annonces, journaux, documentation	450.00		450.00	460.00
620.3111	Achats de mobilier, machines et matériel	1'500.00		1'500.00	
* 620.3137	Achat de numéros d'immeubles et rues	20'000.00		5'000.00	
620.3151	Entretien du mobilier et machines	1'000.00		1'000.00	399.60
620.3187	Emoluments cartes identité	13'000.00		13'000.00	12'319.90
620.3191	Permis de séjour	40'000.00		44'000.00	43'442.20
620.4311	Emoluments cartes d'identité		23'000.00	-23'000.00	-21'429.10
620.4312	Recettes permis étrangers		60'000.00	-66'000.00	-64'197.00
620.4359	Recettes diverses		12'500.00	-14'000.00	-22'419.00
<b>63</b>	<b>Police sanitaire</b>	<b>7'500.00</b>		<b>7'500.00</b>	<b>7'833.88</b>
<b>630</b>	<b>Service de l'ambulance-inspectorat des denrées désinfection</b>	<b>7'500.00</b>		<b>7'500.00</b>	<b>7'833.88</b>
630.3199	Frais divers "désinfection"	500.00		500.00	833.88
630.3651	Subvention colonne de secours	7'000.00		7'000.00	7'000.00
<b>64</b>	<b>Service des inhumations</b>	<b>20'000.00</b>	<b>3'000.00</b>	<b>20'000.00</b>	<b>17'557.45</b>
				<b>-2'000.00</b>	<b>-17'088.40</b>
<b>640</b>	<b>Service des inhumations</b>	<b>20'000.00</b>	<b>3'000.00</b>	<b>20'000.00</b>	<b>17'557.45</b>
				<b>-2'000.00</b>	<b>-17'088.40</b>
640.3188	Frais d'inhumations	20'000.00		20'000.00	17'557.45
640.4272	Concessions d'inhumation		3'000.00	-2'000.00	-15'490.00
640.4359	Recettes diverses				-1'598.40

## Remarques

610.3189.001 Médiation sociale : Fr. 44'000.--  
Prévention jeunesse : Fr. 7'000.--

620.3137 Zone industrielle : Fr. 15'000.--  
Ordinaire : Fr. 5'000.--

## Tableau du budget

		Budget 2017		Budget 2016	Comptes 2015
		Charges	Revenus		
<b>65</b>	<b>Défense contre l'incendie</b>	<b>183'335.00</b>	<b>26'300.00</b>	<b>178'690.00</b>	<b>122'438.44</b>
				<b>-26'300.00</b>	<b>-26'900.50</b>
<b>650</b>	<b>Défense contre l'incendie</b>	<b>183'335.00</b>	<b>26'300.00</b>	<b>178'690.00</b>	<b>122'438.44</b>
				<b>-26'300.00</b>	<b>-26'900.50</b>
650.3099	Frais divers du personnel	500.00		500.00	
650.3120	Chauffage, éclairage, eau	14'000.00		15'000.00	12'650.60
650.3141	Entretien des locaux	2'500.00		2'500.00	3'772.30
650.3186	Assurances de choses	600.00		600.00	544.99
650.3191	Taxe incendie	100.00		100.00	77.90
650.3199	Frais divers	2'000.00		2'000.00	2'786.35
650.3521	Participation au SDIS des Salines	163'635.00		157'990.00	102'606.30
650.4354	Ventes machines et véhicules usagés				-600.00
650.4521	Participation des communes		26'300.00	-26'300.00	-26'300.50
<b>66</b>	<b>Protection civile</b>	<b>167'239.00</b>	<b>100'000.00</b>	<b>157'335.00</b>	<b>164'515.73</b>
				<b>-100'000.00</b>	<b>-106'200.00</b>
<b>660</b>	<b>Protection civile</b>	<b>167'239.00</b>	<b>100'000.00</b>	<b>157'335.00</b>	<b>164'515.73</b>
				<b>-100'000.00</b>	<b>-106'200.00</b>
660.3101	Imprimés et fournitures de bureau	500.00		500.00	
660.3111	Achats de mobilier, machines et matériel	1'000.00		1'000.00	12'868.85
660.3120	Chauffage et éclairage	20'000.00		18'000.00	20'252.75
660.3141	Entretien des locaux	11'000.00		5'000.00	14'095.80
* 660.3141.001	Bâtiments Stand et abris	9'500.00		3'000.00	12'949.50
660.3141.002	Bâtiments PSS Pré de la Cible	500.00		1'000.00	48.55
660.3141.003	Abri de Boton	1'000.00		1'000.00	1'097.75
660.3154	Entretien des machines et du matériel			100.00	
* 660.3156	Entretien d'équipement et matériel spécialisés	2'500.00		500.00	
660.3182	Téléphone	1'500.00		1'500.00	1'500.60
660.3186	Assurances de choses	1'100.00		1'100.00	1'045.88
660.3191	Taxe incendie	1'500.00		1'500.00	1'299.10
660.3521	ORPCI District d'Aigle	122'755.00		121'354.00	106'615.75
660.3901	Imputation salaires serv. technique	5'384.00		6'781.00	6'837.00
660.4359	Recettes diverses				-200.00
660.4809	Prélèvement sur réserve pour fonctionn.PCI		100'000.00	-100'000.00	-106'000.00
<b>67</b>	<b>Abattoirs</b>	<b>3'500.00</b>	<b>2'500.00</b>	<b>2'900.00</b>	<b>8'713.65</b>
					<b>-2'836.00</b>
<b>670</b>	<b>Abattoirs</b>	<b>3'500.00</b>	<b>2'500.00</b>	<b>2'900.00</b>	<b>8'713.65</b>
					<b>-2'836.00</b>
670.3141	Entretien des bâtiments	500.00		500.00	5'318.45
670.3189	Frais divers facturés par des tiers	2'500.00		2'000.00	3'061.00
670.3191	Taxe incendie	500.00		400.00	334.20
670.4359	Recettes diverses		2'500.00		-2'836.00
<b>68</b>	<b>Militaire</b>	<b>75'169.00</b>	<b>10'000.00</b>	<b>56'347.00</b>	<b>60'762.65</b>
				<b>-10'000.00</b>	<b>-24'080.35</b>
<b>680</b>	<b>Militaire</b>	<b>75'169.00</b>	<b>10'000.00</b>	<b>56'347.00</b>	<b>60'762.65</b>
				<b>-10'000.00</b>	<b>-24'080.35</b>
680.3521	Participation stand tir intercommunal	66'424.00		47'622.00	52'323.65
680.3901	Imputation salaire quartier-maître	8'745.00		8'725.00	8'439.00
680.4271	Indemnités pour cantonnements militaires		10'000.00	-10'000.00	-24'080.35

## Remarques

- 660.3141.001 Mise à niveau eaux et eaux usées, fosse d'essence : Fr. 6'500.--  
Ordinaire : Fr. 3'000.--
- 660.3156 Contrôle périodique des extincteurs : Fr. 2'000.--  
Ordinaire : Fr. 500.--

## Tableau du budget

		Budget 2017		Budget 2016	Comptes 2015
		Charges	Revenus		
<b>7</b>	<b>Sécurité sociale</b>	<b>5'460'971.00</b>	<b>45'000.00</b>	<b>4'694'712.00</b> <b>-91'000.00</b>	<b>5'101'254.20</b> <b>-43'540.00</b>
<b>71</b>	<b>Service social</b>	<b>1'092'907.00</b>	<b>45'000.00</b>	<b>1'001'412.00</b> <b>-91'000.00</b>	<b>809'430.45</b> <b>-43'540.00</b>
<b>710</b>	<b>Prévoyance sociale communale</b>	<b>1'092'907.00</b>	<b>45'000.00</b>	<b>1'001'412.00</b> <b>-91'000.00</b>	<b>809'430.45</b> <b>-43'540.00</b>
710.3139	Achats d'autres marchandises	28'000.00		27'000.00	27'558.15
710.3525	Participations communales	907'207.00		776'212.00	627'737.90
710.3525.002	Participation à l'ARASAPE - fonct. AAS	165'212.00		174'347.00	153'077.00
710.3525.004	Participation à l'ARASAPE - LAJE	735'482.00		595'559.00	468'553.90
710.3525.009	Travailleur social de proximité - AZIMUT	6'513.00		6'306.00	6'107.00
710.3655	Subventions à des institutions privées	102'000.00		143'500.00	98'944.40
* 710.3655.002	Accueil de jour des enfants FAJE	37'000.00		36'500.00	35'035.00
710.3655.003	Halte garderie des Mille Pattes	58'000.00		100'000.00	56'909.40
710.3655.007	Ass. centre de rencontre "Croch'Coeur"	7'000.00		7'000.00	7'000.00
710.3659	Dons et aides à diverses oeuvres	1'500.00		1'500.00	1'000.00
710.3665	Aides sociales complémentaires et cartes journ. CFF communales	54'200.00		53'200.00	54'190.00
710.4655	Remboursements de tiers		45'000.00	-47'000.00	-43'540.00
710.4803	Prélèvements sur fonds rénovation bâtiments			-44'000.00	
<b>72</b>	<b>Prévoyance sociale</b>	<b>3'649'664.00</b>		<b>3'025'900.00</b>	<b>3'712'091.00</b>
<b>720</b>	<b>Prévoyance sociale cantonale</b>	<b>3'649'664.00</b>		<b>3'025'900.00</b>	<b>3'712'091.00</b>
720.3515	Participation à des charges cantonales de prévoyance sociale	3'649'664.00		3'025'900.00	3'712'091.00
720.3515.001	Facture sociale - année en cours	3'649'664.00		3'025'900.00	3'694'825.00
720.3515.002	Facture sociale - année précédente				17'266.00
<b>73</b>	<b>Santé publique</b>	<b>718'400.00</b>		<b>667'400.00</b>	<b>579'732.75</b>
<b>730</b>	<b>Santé publique</b>	<b>718'400.00</b>		<b>667'400.00</b>	<b>579'732.75</b>
730.3654	Subventions pour hygiène et santé publique	718'400.00		667'400.00	579'732.75
* 730.3654.001	Aide et soins à domicile AVASAD	717'000.00		666'000.00	577'742.75
730.3654.005	Section des samaritains, Bex	1'400.00		1'400.00	1'990.00

## Remarques

710.3655.002 Fr. 5.-- par habitant

730.3654.001 Fr. 99.-- par habitant

## Tableau du budget

		Budget 2017		Budget 2016	Comptes 2015
		Charges	Revenus		
<b>8</b>	<b>Services industriels</b>	<b>1'594'600.00</b>	<b>1'594'600.00</b>	<b>1'683'600.00</b>	<b>1'829'930.37</b>
				<b>-1'683'600.00</b>	<b>-1'829'930.37</b>
<b>81</b>	<b>Service des eaux</b>	<b>1'594'600.00</b>	<b>1'594'600.00</b>	<b>1'683'600.00</b>	<b>1'829'930.37</b>
				<b>-1'683'600.00</b>	<b>-1'829'930.37</b>
<b>810</b>	<b>Service technique</b>	<b>172'860.00</b>		<b>195'642.00</b>	<b>240'941.13</b>
					<b>-90'448.45</b>
810.3060	Indemnités et remboursements de frais	3'000.00		3'000.00	112.40
810.3101	Imprimés et fournitures de bureau	3'000.00		3'000.00	989.81
810.3111	Achats de mobilier, machines et matériel	9'000.00		9'500.00	5'335.03
810.3182	Frais de téléphone	3'000.00		3'000.00	2'733.58
* 810.3185	Honoraires pour études, plans, expertises	70'000.00		80'000.00	127'511.31
810.3199	Frais divers	2'000.00		2'000.00	
810.3901	Imputation salaires serv. technique	82'860.00		95'142.00	104'259.00
810.4526	Participation des communes à la prospection d'eau potable				-90'448.45
<b>811</b>	<b>Exploitation</b>	<b>1'421'740.00</b>	<b>1'594'600.00</b>	<b>1'487'958.00</b>	<b>1'588'989.24</b>
				<b>-1'683'600.00</b>	<b>-1'739'481.92</b>
811.3011	Traitements	307'418.00		307'490.00	312'406.00
811.3030	Cotisations AVS-AF-AC	26'463.00		26'723.00	25'546.50
811.3040	Cotisations à la caisse de pensions	29'977.00		27'600.00	22'963.80
811.3050	Assurances de personnes	14'354.00		14'436.00	14'904.10
811.3060	Indemnités et remboursements de frais	3'000.00		3'000.00	3'457.74
811.3114	Achats de compteurs	50'000.00		50'000.00	49'629.47
* 811.3115	Achat de véhicules, machines	10'000.00		16'000.00	47'259.72
* 811.3135	Achats de matériel	20'000.00		10'000.00	6'802.69
* 811.3141	Entretien des réservoirs	112'000.00		120'000.00	22'171.79
* 811.3144	Entretien du réseau et des captages	330'000.00		345'000.00	295'468.44
811.3154	Entretien du matériel et des compteurs	5'000.00		10'000.00	568.33
811.3155	Entretien des véhicules	14'000.00		14'000.00	13'851.68
811.3155.001	Nissan VD 129641	8'000.00		8'000.00	5'109.41
811.3155.002	Peugeot Partner VD 351325	4'000.00		4'000.00	7'644.48
811.3155.003	Polaris Wide Trak VD 10141	2'000.00		2'000.00	1'097.79
811.3191	Taxe incendie	4'200.00		4'000.00	3'249.05
811.3192	Taxes sur les véhicules à moteur	150.00		150.00	55.00
811.3199	Frais divers	1'000.00		2'000.00	120.00
811.3301	Défalcons eau	8'000.00		5'000.00	7'677.79
811.3310	Amortissement des installations	345'800.00		348'900.00	345'800.00
811.3315	Amortissement subventions investissement	15'000.00		15'000.00	15'000.00
811.3813	Attribution à la réserve service des eaux	2'978.00		12'659.00	251'164.41
811.3901	Part aux frais d'administration communaux	38'000.00		38'000.00	38'000.00
811.3905	Intérêts sur investissements	84'400.00		118'000.00	112'892.73
811.4273	Location des compteurs		42'500.00	-42'000.00	-42'855.70
811.4341	Taxes de raccordement		150'000.00	-250'000.00	-166'822.14
811.4342	Taxes d'utilisation et d'entretien		680'000.00	-670'000.00	-675'458.10
811.4351	Vente d'eau		500'000.00	-500'000.00	-513'700.25
811.4356	Travaux effectués pour des tiers		61'500.00	-61'000.00	-119'044.20
811.4356.001	Turbinage des eaux		60'000.00	-60'000.00	-92'124.90
811.4356.002	Travaux pour des tiers		1'500.00	-1'000.00	-26'919.30
811.4361	Remboursements traitements et charges sociales				-18'930.85
811.4363	Remboursement de dommages par des tiers				-8'764.68
811.4517	Subsides cantonaux		15'000.00	-15'000.00	-56'674.00
811.4526	Participation commune de Lavey		10'000.00	-10'000.00	-1'632.00
811.4657	Redevance FMA		135'600.00	-135'600.00	-135'600.00



## Remarques

- 810.3185 Plan directeur des eaux : Fr. 30'000.--  
Recherche eau au Châtel : Fr. 20'000.--  
Ordinaire : Fr. 20'000.--
- 811.3115 Cintreuse + outillages divers : Fr. 5'000.--  
Ordinaire : Fr. 5'000.-
- 811.3135 Achat machine "manoeuvre" vannes : Fr. 10'000.--  
Ordinaire : Fr. 10'000.--
- 811.3141 Réservoir du Châtel (2ème cuve) : Fr. 80'000.--  
Réservoir de Frenières (flotteur) : Fr. 12'000.--  
Ordinaire : Fr. 20'000.--
- 811.3144 Bouclage Julien-Gallet : Fr. 20'000.--  
Bouclage Vauvrise : Fr. 30'000.--  
Conduite Champ-Béné : Fr. 30'000.--  
Ordinaire : Fr. 250'000.-

## Récapitulation par direction

		Budget 2017		Budget 2016	Comptes 2015
		Charges	Revenus		
1	Administration générale	3'223'024.00	306'800.00	3'232'064.00 -279'000.00	2'780'997.92 -215'112.55
2	Finances	5'392'712.00	24'766'685.00	5'355'813.00 -24'394'445.00	6'718'396.36 -25'158'429.33
3	Domaines et bâtiments	3'393'909.00	2'014'793.00	3'251'572.00 -2'035'315.00	3'635'174.81 -2'532'917.40
4	Travaux	8'001'934.00	4'287'324.00	8'406'049.00 -4'540'550.00	8'450'356.51 -4'616'304.29
5	Instruction publique et cultes	4'343'695.00	580'100.00	4'372'324.00 -526'000.00	3'689'024.14 -514'834.75
6	Police	3'322'117.00	246'300.00	3'020'481.00 -241'300.00	2'960'790.72 -340'486.90
7	Sécurité sociale	5'460'971.00	45'000.00	4'694'712.00 -91'000.00	5'101'254.20 -43'540.00
8	Services industriels	1'594'600.00	1'594'600.00	1'683'600.00 -1'683'600.00	1'829'930.37 -1'829'930.37
	Totaux	34'732'962.00	33'841'602.00	34'016'615.00 -33'791'210.00	35'165'925.03 -35'251'555.59
	Excédent de charges		891'360.00	225'405.00	
	Excédent de revenus				85'630.56
		34'732'962.00	34'732'962.00	34'016'615.00 34'016'615.00	35'251'555.59 35'251'555.59



## Charges et revenus par direction

		Charges	Revenus
1	Administration générale	3'223'024.00	306'800.00
10	Autorités	412'997.00	40'000.00
11	Administration	996'671.00	27'000.00
14	Service des intérêts généraux	75'498.00	45'000.00
15	Affaires culturelles et de loisirs	519'058.00	89'800.00
16	Tourisme	89'000.00	85'000.00
17	Sports	210'800.00	20'000.00
18	Transports publics	714'000.00	0.00
19	Service informatique	205'000.00	0.00
2	Finances	5'392'712.00	24'766'685.00
20	Comptabilité générale - caisse - contentieux	464'948.00	145'000.00
21	Impôts	450'000.00	13'854'300.00
22	Service financier	4'477'764.00	9'267'385.00
23	Amortissements et réserves non ventilés	0.00	1'500'000.00
3	Domaines et bâtiments	3'393'909.00	2'014'793.00
31	Terrain	71'400.00	195'050.00
32	Forêts et pâturages	1'594'013.00	1'129'100.00
35	Bâtiments	1'728'496.00	690'643.00
4	Travaux	8'001'934.00	4'287'324.00
40	Service administratif	368'936.00	282'535.00
41	Service technique	563'982.00	380'589.00
42	Service de l'urbanisme	298'468.00	95'000.00
43	Routes	2'933'426.00	342'200.00
44	Parcs, promenades, cimetière	510'722.00	191'000.00
45	Ordures ménagères, déchets, compostage	1'142'400.00	884'000.00
46	Réseau d'égouts et d'épuration	2'072'000.00	2'072'000.00
47	Cours d'eau, rives et ports	112'000.00	40'000.00
5	Instruction publique et cultes	4'343'695.00	580'100.00
50	Administration des écoles	3'471'682.00	190'000.00
51	Enseignement primaire	292'110.00	104'600.00
52	Enseignements secondaire	210'840.00	235'500.00
53	Enseignement spécialisé	0.00	0.00
55	Formation professionnelle	6'700.00	0.00
56	Service médical et dentaire	228'850.00	50'000.00
58	Temples et cultes	133'513.00	0.00
6	Police	3'322'117.00	246'300.00

<b>Charges et revenus par direction</b>		<b>Charges</b>	<b>Revenus</b>
61	Corps de police	2'525'353.00	9'000.00
62	Contrôle des habitants	340'021.00	95'500.00
63	Police sanitaire	7'500.00	0.00
64	Service des inhumations	20'000.00	3'000.00
65	Défense contre l'incendie	183'335.00	26'300.00
66	Protection civile	167'239.00	100'000.00
67	Abattoirs	3'500.00	2'500.00
68	Militaire	75'169.00	10'000.00
7	Sécurité sociale	5'460'971.00	45'000.00
70	Service administratif	0.00	0.00
71	Service social	1'092'907.00	45'000.00
72	Prévoyance sociale	3'649'664.00	0.00
73	Santé publique	718'400.00	0.00
74	Office du logement	0.00	0.00
75	Office du travail	0.00	0.00
8	Services industriels	1'594'600.00	1'594'600.00
81	Service des eaux	1'594'600.00	1'594'600.00
Total des charges et des revenus		34'732'962.00	33'841'602.00
Excédent des charges			891'360.00
Totaux		34'732'962.00	34'732'962.00

## Charges et revenus par nature

		Budget 2017	Budget 2016	Comptes 2015
<b>3</b>	<b>C h a r g e s</b>	<b>34'732'962.00</b>	<b>34'016'615.00</b>	<b>35'165'925.03</b>
<b>30</b>	<b>Autorités et personnel</b>	<b>6'051'078.00</b>	<b>6'088'058.00</b>	<b>5'837'843.40</b>
300	Autorités et commissions	317'000.00	280'000.00	271'745.55
301	Personnel administratif et exploitation	4'442'308.00	4'466'563.00	4'327'577.25
303	Assurances sociales	388'935.00	404'141.00	379'281.55
304	Caisse de pensions et de prévoyance	456'129.00	464'436.00	420'801.25
305	Assurances accidents et maladie	214'494.00	214'318.00	214'832.40
306	Indemnisations et remboursements de frais	154'800.00	171'500.00	169'081.55
307	Prestations complémentaires de prévoyance	40'812.00	40'500.00	18'802.00
308	Personnel intérimaire	10'000.00	10'000.00	10'920.00
309	Autres charges des autorités et du personnel	26'600.00	36'600.00	24'801.85
<b>31</b>	<b>Biens, services, marchandises</b>	<b>8'044'200.00</b>	<b>8'125'205.00</b>	<b>8'314'496.61</b>
310	Imprimés, fournitures de bureau	174'650.00	189'350.00	166'160.76
311	Achats de mobilier, matériel, machines et véhicules	350'000.00	458'600.00	535'257.11
312	Achats d'eau, d'énergie et de combustible	620'600.00	608'100.00	573'346.42
313	Autres fournitures et marchandises	289'500.00	264'500.00	191'777.56
314	Entretien immeubles, routes et territoire	2'364'500.00	2'381'250.00	2'629'585.14
315	Entretien d'objets mobiliers et d'installations techniques	400'500.00	363'600.00	326'884.48
316	Loyers, fermages et redevances d'utilisation	262'000.00	261'000.00	274'091.30
317	Réceptions et manifestations	243'500.00	251'500.00	179'025.70
318	Honoraires et prestations de services	3'015'000.00	2'996'455.00	3'239'733.20
319	Impôts, taxes, cotisations et frais divers	323'950.00	350'850.00	198'634.94
<b>32</b>	<b>Intérêts passifs</b>	<b>1'228'320.00</b>	<b>1'408'475.00</b>	<b>1'318'450.87</b>
321	Intérêts des dettes à court terme	5'000.00	5'000.00	0.00
322	Intérêts des dettes à moyen et long terme	1'203'320.00	1'380'475.00	1'301'332.73
329	Autres intérêts	20'000.00	23'000.00	17'118.14
<b>33</b>	<b>Amortissements</b>	<b>3'811'740.00</b>	<b>3'927'290.00</b>	<b>3'394'281.39</b>
330	Amortissements du patrimoine financier	416'000.00	413'000.00	398'918.89
331	Amortissements obligatoires du patrimoine administratif	3'395'740.00	3'514'290.00	2'892'040.00
332	Amortissements supplémentaires du patrimoine administratif	0.00	0.00	103'322.50
<b>35</b>	<b>Remboursements, participations et subv. à des collectivités publiques</b>	<b>11'519'982.00</b>	<b>10'089'094.00</b>	<b>10'925'824.22</b>
351	Canton	4'667'492.00	3'993'507.00	4'607'297.10
352	Communes et associations de communes	6'852'490.00	6'095'587.00	6'318'527.12
<b>36</b>	<b>Aides et subventions</b>	<b>1'794'560.00</b>	<b>1'752'360.00</b>	<b>1'604'008.32</b>
365	Aides, subventions à des institutions privées	1'635'860.00	1'601'160.00	1'451'009.70
366	Aides individuelles	158'700.00	151'200.00	152'998.62
<b>38</b>	<b>Attributions aux fonds et financements spéciaux</b>	<b>88'993.00</b>	<b>295'083.00</b>	<b>1'495'321.29</b>
380	Attributions aux fonds de réserve et de renouvellement	2'000.00	2'000.00	949'940.90
381	Attributions aux financements spéciaux	86'993.00	293'083.00	545'380.39
<b>39</b>	<b>Imputations internes</b>	<b>2'194'089.00</b>	<b>2'331'050.00</b>	<b>2'275'698.93</b>
390	Imputations internes	2'194'089.00	2'331'050.00	2'275'698.93

<b>Charges et revenus par nature</b>		Budget 2017	Budget 2016	Comptes 2015
<b>4</b>	<b>R e v e n u s</b>	<b>33'841'602.00</b>	<b>33'791'210.00</b>	<b>35'251'555.59</b>
<b>40</b>	<b>Impôts</b>	<b>13'613'000.00</b>	<b>12'978'500.00</b>	<b>15'217'443.17</b>
400	Impôts sur le revenu, fortune et impôt personnel	10'045'000.00	9'685'000.00	10'115'712.52
401	Impôts sur le bénéfice net et le capital des personnes morales	1'210'000.00	1'080'000.00	1'935'354.60
402	Impôt foncier	1'400'000.00	1'340'000.00	1'363'388.30
404	Droits de mutations	400'000.00	350'000.00	595'457.80
405	Impôts sur les successions et donations	250'000.00	250'000.00	833'825.10
406	Impôts et taxes sur la possession et la dépense	218'000.00	223'500.00	225'067.85
409	Impôts récupérés après défalcation	90'000.00	50'000.00	148'637.00
<b>41</b>	<b>Patentes, concessions</b>	<b>23'000.00</b>	<b>23'000.00</b>	<b>23'731.25</b>
410	Patentes	23'000.00	23'000.00	23'731.25
<b>42</b>	<b>Revenus de patrimoine</b>	<b>1'231'628.00</b>	<b>1'187'670.00</b>	<b>1'303'877.28</b>
422	Revenus des capitaux du patrimoine financier	348'230.00	348'430.00	392'987.53
423	Revenus des immeubles du patrimoine financier	536'898.00	509'240.00	494'228.10
424	Gains comptables sur les placements du patrimoine financier	0.00	0.00	64'817.20
425	Revenus des prêts et particip. du patrimoine administratif	0.00	0.00	80.00
427	Revenus des immeubles du patrimoine administratif	346'500.00	330'000.00	351'764.45
<b>43</b>	<b>Taxes, émoluments, produits des ventes</b>	<b>5'211'500.00</b>	<b>5'478'800.00</b>	<b>5'608'673.08</b>
431	Emoluments	185'300.00	189'000.00	211'599.95
432	Recettes pour soins médicaux et dentaires	50'000.00	48'000.00	47'735.00
434	Taxes de raccordements et d'utilisation	3'394'600.00	3'664'600.00	3'374'913.02
435	Ventes et prestations de service	1'375'600.00	1'382'700.00	1'626'652.95
436	Remboursements de tiers	148'000.00	158'500.00	287'863.76
439	Autres recettes	58'000.00	36'000.00	59'908.40
<b>44</b>	<b>Parts à des recettes cantonales</b>	<b>203'000.00</b>	<b>251'000.00</b>	<b>301'229.65</b>
441	Parts à des recettes cantonales	203'000.00	251'000.00	301'229.65
<b>45</b>	<b>Participations et remboursements de collectivités publiques</b>	<b>9'119'535.00</b>	<b>9'143'340.00</b>	<b>9'666'617.69</b>
451	Canton	807'800.00	832'000.00	1'282'042.10
452	Communes et associations de communes	8'311'735.00	8'311'340.00	8'384'575.59
<b>46</b>	<b>Autres participations et subventions</b>	<b>496'350.00</b>	<b>484'850.00</b>	<b>504'536.69</b>
465	Participations et subventions de tiers	496'350.00	484'850.00	504'536.69
<b>48</b>	<b>Prélèvements sur les fonds et financements spéciaux</b>	<b>1'749'500.00</b>	<b>1'913'000.00</b>	<b>349'747.85</b>
480	Prélèvements sur les fonds de réserve et de renouvellement	1'749'500.00	1'913'000.00	349'747.85
<b>49</b>	<b>Imputations internes</b>	<b>2'194'089.00</b>	<b>2'331'050.00</b>	<b>2'275'698.93</b>
490	Imputations internes	2'194'089.00	2'331'050.00	2'275'698.93

<b>Charges et revenus par nature et direction</b>		Total général	Administration générale
<b>3</b>	<b>C h a r g e s</b>	<b>34'732'962.00</b>	<b>3'223'024.00</b>
<b>30</b>	<b>Autorités et personnel</b>	<b>6'051'078.00</b>	<b>1'066'564.00</b>
300	Autorités et commissions	317'000.00	309'000.00
301	Personnel administratif et exploitation	4'442'308.00	482'971.00
302	Personnel enseignant payé par la Commune	0.00	0.00
303	Assurances sociales	388'935.00	58'768.00
304	Caisse de pensions et de prévoyance	456'129.00	77'265.00
305	Assurances accidents et maladie	214'494.00	15'148.00
306	Indemnisations et remboursements de frais	154'800.00	56'500.00
307	Prestations complémentaires de prévoyance	40'812.00	40'812.00
308	Personnel intérimaire	10'000.00	0.00
309	Autres charges des autorités et du personnel	26'600.00	26'100.00
<b>31</b>	<b>Biens, services, marchandises</b>	<b>8'044'200.00</b>	<b>807'200.00</b>
310	Imprimés, fournitures de bureau	174'650.00	86'000.00
311	Achats de mobilier, matériel, machines et véhicules	350'000.00	39'000.00
312	Achats d'eau, d'énergie et de combustible	620'600.00	12'000.00
313	Autres fournitures et marchandises	289'500.00	1'000.00
314	Entretien immeubles, routes et territoire	2'364'500.00	85'000.00
315	Entretien d'objets mobiliers et d'installations techniques	400'500.00	4'500.00
316	Loyers, fermages et redevances d'utilisation	262'000.00	200'000.00
317	Réceptions et manifestations	243'500.00	201'000.00
318	Honoraires et prestations de services	3'015'000.00	145'000.00
319	Impôts, taxes, cotisations et frais divers	323'950.00	33'700.00
<b>32</b>	<b>Intérêts passifs</b>	<b>1'228'320.00</b>	<b>0.00</b>
321	Intérêts des dettes à court terme	5'000.00	0.00
322	Intérêts des dettes à moyen et long terme	1'203'320.00	0.00
329	Autres intérêts	20'000.00	0.00
<b>33</b>	<b>Amortissements</b>	<b>3'811'740.00</b>	<b>6'500.00</b>
330	Amortissements du patrimoine financier	416'000.00	0.00
331	Amortissements obligatoires du patrimoine administratif	3'395'740.00	6'500.00
332	Amortissements supplémentaires du patrimoine administratif	0.00	0.00
333	Amortissements du découvert	0.00	0.00
<b>35</b>	<b>Remboursements, participations et subv. à des collectivités publiques</b>	<b>11'519'982.00</b>	<b>680'000.00</b>
351	Canton	4'667'492.00	680'000.00
352	Communes et associations de communes	6'852'490.00	0.00
<b>36</b>	<b>Aides et subventions</b>	<b>1'794'560.00</b>	<b>606'960.00</b>
365	Aides, subventions à des institutions privées	1'635'860.00	606'960.00
366	Aides individuelles	158'700.00	0.00
<b>38</b>	<b>Attributions aux fonds et financements spéciaux</b>	<b>88'993.00</b>	<b>0.00</b>
380	Attributions aux fonds de réserve et de renouvellement	2'000.00	0.00
381	Attributions aux financements spéciaux	86'993.00	0.00
<b>39</b>	<b>Imputations internes</b>	<b>2'194'089.00</b>	<b>55'800.00</b>
390	Imputations internes	2'194'089.00	55'800.00



Finances	Bâtiments	Travaux	Instr. publique et culte	Police	Sécurité sociale	Service industriel
<b>5'392'712.00</b>	<b>3'393'909.00</b>	<b>8'001'934.00</b>	<b>4'343'695.00</b>	<b>3'322'117.00</b>	<b>5'460'971.00</b>	<b>1'594'600.00</b>
<b>275'248.00</b>	<b>814'377.00</b>	<b>2'430'403.00</b>	<b>821'203.00</b>	<b>259'071.00</b>	<b>0.00</b>	<b>384'212.00</b>
0.00	0.00	6'000.00	2'000.00	0.00	0.00	0.00
227'557.00	601'031.00	1'926'384.00	681'543.00	215'404.00	0.00	307'418.00
0.00	0.00	0.00	0.00	0.00	0.00	0.00
19'781.00	48'498.00	162'601.00	54'099.00	18'725.00	0.00	26'463.00
19'313.00	51'216.00	209'368.00	51'993.00	16'997.00	0.00	29'977.00
6'597.00	61'632.00	83'050.00	27'468.00	6'245.00	0.00	14'354.00
2'000.00	42'000.00	43'000.00	4'100.00	1'200.00	0.00	6'000.00
0.00	0.00	0.00	0.00	0.00	0.00	0.00
0.00	10'000.00	0.00	0.00	0.00	0.00	0.00
0.00	0.00	0.00	0.00	500.00	0.00	0.00
<b>219'700.00</b>	<b>1'620'200.00</b>	<b>3'357'200.00</b>	<b>1'093'200.00</b>	<b>285'350.00</b>	<b>28'000.00</b>	<b>633'350.00</b>
12'200.00	5'000.00	62'000.00	0.00	6'450.00	0.00	3'000.00
1'000.00	23'000.00	182'000.00	33'500.00	2'500.00	0.00	69'000.00
0.00	226'000.00	215'000.00	133'600.00	34'000.00	0.00	0.00
0.00	7'000.00	135'000.00	78'500.00	20'000.00	28'000.00	20'000.00
0.00	371'500.00	1'094'000.00	290'000.00	82'000.00	0.00	442'000.00
500.00	141'000.00	200'000.00	32'000.00	3'500.00	0.00	19'000.00
0.00	0.00	6'000.00	56'000.00	0.00	0.00	0.00
0.00	0.00	0.00	42'500.00	0.00	0.00	0.00
175'500.00	774'100.00	1'378'500.00	377'200.00	91'700.00	0.00	73'000.00
30'500.00	72'600.00	84'700.00	49'900.00	45'200.00	0.00	7'350.00
<b>1'228'320.00</b>	<b>0.00</b>	<b>0.00</b>	<b>0.00</b>	<b>0.00</b>	<b>0.00</b>	<b>0.00</b>
5'000.00	0.00	0.00	0.00	0.00	0.00	0.00
1'203'320.00	0.00	0.00	0.00	0.00	0.00	0.00
20'000.00	0.00	0.00	0.00	0.00	0.00	0.00
<b>400'000.00</b>	<b>646'940.00</b>	<b>1'272'100.00</b>	<b>1'117'400.00</b>	<b>0.00</b>	<b>0.00</b>	<b>368'800.00</b>
400'000.00	0.00	8'000.00	0.00	0.00	0.00	8'000.00
0.00	646'940.00	1'264'100.00	1'117'400.00	0.00	0.00	360'800.00
0.00	0.00	0.00	0.00	0.00	0.00	0.00
0.00	0.00	0.00	0.00	0.00	0.00	0.00
<b>3'269'444.00</b>	<b>0.00</b>	<b>9'000.00</b>	<b>251'700.00</b>	<b>2'752'967.00</b>	<b>4'556'871.00</b>	<b>0.00</b>
0.00	0.00	0.00	101'700.00	236'128.00	3'649'664.00	0.00
3'269'444.00	0.00	9'000.00	150'000.00	2'516'839.00	907'207.00	0.00
<b>0.00</b>	<b>0.00</b>	<b>0.00</b>	<b>304'500.00</b>	<b>7'000.00</b>	<b>876'100.00</b>	<b>0.00</b>
0.00	0.00	0.00	200'000.00	7'000.00	821'900.00	0.00
0.00	0.00	0.00	104'500.00	0.00	54'200.00	0.00
<b>0.00</b>	<b>2'000.00</b>	<b>84'015.00</b>	<b>0.00</b>	<b>0.00</b>	<b>0.00</b>	<b>2'978.00</b>
0.00	2'000.00	0.00	0.00	0.00	0.00	0.00
0.00	0.00	84'015.00	0.00	0.00	0.00	2'978.00
<b>0.00</b>	<b>310'392.00</b>	<b>849'216.00</b>	<b>755'692.00</b>	<b>17'729.00</b>	<b>0.00</b>	<b>205'260.00</b>
0.00	310'392.00	849'216.00	755'692.00	17'729.00	0.00	205'260.00

<b>Charges et revenus par nature et direction</b>		<b>Total général</b>	<b>Administration générale</b>
<b>4</b>	<b>Revenus</b>	<b>-33'841'602.00</b>	<b>-306'800.00</b>
<b>40</b>	<b>Impôts</b>	<b>-13'613'000.00</b>	<b>-85'000.00</b>
400	Impôts sur le revenu, fortune et impôt personnel	-10'045'000.00	0.00
401	Impôts sur le bénéfice net et le capital des personnes morales	-1'210'000.00	0.00
402	Impôt foncier	-1'400'000.00	0.00
404	Droits de mutations	-400'000.00	0.00
405	Impôts sur les successions et donations	-250'000.00	0.00
406	Impôts et taxes sur la possession et la dépense	-218'000.00	-85'000.00
409	Impôts récupérés après défalcation	-90'000.00	0.00
<b>41</b>	<b>Patentes, concessions</b>	<b>-23'000.00</b>	<b>0.00</b>
410	Patentes	-23'000.00	0.00
411	Concessions	0.00	0.00
<b>42</b>	<b>Revenus de patrimoine</b>	<b>-1'231'628.00</b>	<b>0.00</b>
422	Revenus des capitaux du patrimoine financier	-348'230.00	0.00
423	Revenus des immeubles du patrimoine financier	-536'898.00	0.00
424	Gains comptables sur les placements du patrimoine financier	0.00	0.00
425	Revenus des prêts et particip. du patrimoine administratif	0.00	0.00
427	Revenus des immeubles du patrimoine administratif	-346'500.00	0.00
<b>43</b>	<b>Taxes, émoluments, produits des ventes</b>	<b>-5'211'500.00</b>	<b>-92'000.00</b>
430	Taxes légales de remplacement	0.00	0.00
431	Émoluments	-185'300.00	0.00
432	Recettes pour soins médicaux et dentaires	-50'000.00	0.00
433	Ecolage	0.00	0.00
434	Taxes de raccordements et d'utilisation	-3'394'600.00	0.00
435	Ventes et prestations de service	-1'375'600.00	0.00
436	Remboursements de tiers	-148'000.00	-45'000.00
437	Amendes	0.00	0.00
439	Autres recettes	-58'000.00	-47'000.00
<b>44</b>	<b>Parts à des recettes cantonales</b>	<b>-203'000.00</b>	<b>0.00</b>
441	Parts à des recettes cantonales	-203'000.00	0.00
444	Autres contributions cantonales	0.00	0.00
<b>45</b>	<b>Participations et remboursements de collectivités publiques</b>	<b>-9'119'535.00</b>	<b>-127'800.00</b>
451	Canton	-807'800.00	-127'800.00
452	Communes et associations de communes	-8'311'735.00	0.00
<b>46</b>	<b>Autres participations et subventions</b>	<b>-496'350.00</b>	<b>-2'000.00</b>
465	Participations et subventions de tiers	-496'350.00	-2'000.00
469	Dons et legs	0.00	0.00
<b>48</b>	<b>Prélèvements sur les fonds et financements spéciaux</b>	<b>-1'749'500.00</b>	<b>0.00</b>
480	Prélèvements sur les fonds de réserve et de renouvellement	-1'749'500.00	0.00
481	Prélèvements sur les financements spéciaux	0.00	0.00
<b>49</b>	<b>Imputations internes</b>	<b>-2'194'089.00</b>	<b>0.00</b>
490	Imputations internes	-2'194'089.00	0.00

Finances	Bâtiments	Travaux	Instr. publique et culte	Police	Sécurité sociale	Service industriel
<b>-24'766'685.00</b>	<b>-2'014'793.00</b>	<b>-4'287'324.00</b>	<b>-580'100.00</b>	<b>-246'300.00</b>	<b>-45'000.00</b>	<b>-1'594'600.00</b>
<b>-13'528'000.00</b>	<b>0.00</b>	<b>0.00</b>	<b>0.00</b>	<b>0.00</b>	<b>0.00</b>	<b>0.00</b>
-10'045'000.00	0.00	0.00	0.00	0.00	0.00	0.00
-1'210'000.00	0.00	0.00	0.00	0.00	0.00	0.00
-1'400'000.00	0.00	0.00	0.00	0.00	0.00	0.00
-400'000.00	0.00	0.00	0.00	0.00	0.00	0.00
-250'000.00	0.00	0.00	0.00	0.00	0.00	0.00
-133'000.00	0.00	0.00	0.00	0.00	0.00	0.00
-90'000.00	0.00	0.00	0.00	0.00	0.00	0.00
<b>-23'000.00</b>	<b>0.00</b>	<b>0.00</b>	<b>0.00</b>	<b>0.00</b>	<b>0.00</b>	<b>0.00</b>
-23'000.00	0.00	0.00	0.00	0.00	0.00	0.00
0.00	0.00	0.00	0.00	0.00	0.00	0.00
<b>-348'230.00</b>	<b>-550'898.00</b>	<b>-185'000.00</b>	<b>-92'000.00</b>	<b>-13'000.00</b>	<b>0.00</b>	<b>-42'500.00</b>
-348'230.00	0.00	0.00	0.00	0.00	0.00	0.00
0.00	-536'898.00	0.00	0.00	0.00	0.00	0.00
0.00	0.00	0.00	0.00	0.00	0.00	0.00
0.00	0.00	0.00	0.00	0.00	0.00	0.00
0.00	-14'000.00	-185'000.00	-92'000.00	-13'000.00	0.00	-42'500.00
<b>-74'300.00</b>	<b>-674'600.00</b>	<b>-2'759'100.00</b>	<b>-113'000.00</b>	<b>-107'000.00</b>	<b>0.00</b>	<b>-1'391'500.00</b>
0.00	0.00	0.00	0.00	0.00	0.00	0.00
-3'300.00	0.00	-90'000.00	0.00	-92'000.00	0.00	0.00
0.00	0.00	0.00	-50'000.00	0.00	0.00	0.00
0.00	0.00	0.00	0.00	0.00	0.00	0.00
0.00	0.00	-2'564'600.00	0.00	0.00	0.00	-830'000.00
-9'000.00	-672'600.00	-98'000.00	-19'500.00	-15'000.00	0.00	-561'500.00
-57'000.00	-2'000.00	-1'500.00	-42'500.00	0.00	0.00	0.00
0.00	0.00	0.00	0.00	0.00	0.00	0.00
-5'000.00	0.00	-5'000.00	-1'000.00	0.00	0.00	0.00
<b>-203'000.00</b>	<b>0.00</b>	<b>0.00</b>	<b>0.00</b>	<b>0.00</b>	<b>0.00</b>	<b>0.00</b>
-203'000.00	0.00	0.00	0.00	0.00	0.00	0.00
0.00	0.00	0.00	0.00	0.00	0.00	0.00
<b>-7'812'835.00</b>	<b>-505'000.00</b>	<b>-345'000.00</b>	<b>-277'600.00</b>	<b>-26'300.00</b>	<b>0.00</b>	<b>-25'000.00</b>
0.00	-505'000.00	-45'000.00	-115'000.00	0.00	0.00	-15'000.00
-7'812'835.00	0.00	-300'000.00	-162'600.00	-26'300.00	0.00	-10'000.00
<b>0.00</b>	<b>-38'150.00</b>	<b>-245'600.00</b>	<b>-30'000.00</b>	<b>0.00</b>	<b>-45'000.00</b>	<b>-135'600.00</b>
0.00	-38'150.00	-245'600.00	-30'000.00	0.00	-45'000.00	-135'600.00
0.00	0.00	0.00	0.00	0.00	0.00	0.00
<b>-1'500'000.00</b>	<b>-27'000.00</b>	<b>-90'000.00</b>	<b>-32'500.00</b>	<b>-100'000.00</b>	<b>0.00</b>	<b>0.00</b>
-1'500'000.00	-27'000.00	-90'000.00	-32'500.00	-100'000.00	0.00	0.00
0.00	0.00	0.00	0.00	0.00	0.00	0.00
<b>-1'277'320.00</b>	<b>-219'145.00</b>	<b>-662'624.00</b>	<b>-35'000.00</b>	<b>0.00</b>	<b>0.00</b>	<b>0.00</b>
-1'277'320.00	-219'145.00	-662'624.00	-35'000.00	0.00	0.00	0.00

Plan des investissements			Budget 2017	Budget 2016
<b>5</b>	<b>Dépenses</b>		<b>4'365'000.00</b>	<b>6'679'500.00</b>
<b>50</b>	<b>Investissements</b>		<b>4'165'500.00</b>	<b>6'505'000.00</b>
501	Ouvrages de génie civil et d'assainissement		1'115'000.00	3'050'000.00
503	Bâtiments et constructions		2'445'000.00	2'825'000.00
504	Installations des services industriels		430'000.00	480'000.00
505	Forêts		0.00	0.00
506	Machines, mobilier et véhicules		175'500.00	150'000.00
507	Marchandises et approvisionnements		0.00	0.00
509	Autres biens		0.00	0.00
<b>52</b>	<b>Prêts et participations permanentes</b>		<b>24'500.00</b>	<b>24'500.00</b>
522	Communes et associations de communes		24'500.00	24'500.00
523	Titres et papiers valeurs		0.00	0.00
525	Autres prêts et participations		0.00	0.00
<b>56</b>	<b>Subventions d'investissements</b>		<b>0.00</b>	<b>0.00</b>
562	Communes et associations de communes		0.00	0.00
565	Autres subventions		0.00	0.00
<b>58</b>	<b>Autres investissements</b>		<b>175'000.00</b>	<b>150'000.00</b>
581	Indemnités d'expropriations		0.00	0.00
589	Autres dépenses d'investissements		175'000.00	150'000.00
<b>6</b>	<b>Recettes</b>		<b>3'395'740.00</b>	<b>3'514'290.00</b>
<b>60</b>	<b>Transferts au patrimoine financier</b>		<b>0.00</b>	<b>0.00</b>
609	Transferts au patrimoine financier		0.00	0.00
<b>61</b>	<b>Participations de tiers</b>		<b>0.00</b>	<b>0.00</b>
619	Participations de tiers		0.00	0.00
<b>62</b>	<b>Remboursements de prêts et de participations permanentes</b>		<b>0.00</b>	<b>0.00</b>
622	Communes et associations de communes		0.00	0.00
625	Autres remboursements		0.00	0.00
<b>66</b>	<b>Subventions</b>		<b>0.00</b>	<b>0.00</b>
661	Canton		0.00	0.00
662	Communes et associations de communes		0.00	0.00
669	Autres subventions		0.00	0.00
<b>68</b>	<b>Reprises des amortissements et réserves</b>		<b>3'395'740.00</b>	<b>3'514'290.00</b>
681	Reprises des amortissements ordinaires		3'395'740.00	3'514'290.00
682	Reprises des amortissements complémentaires		0.00	0.00
689	Reprises des réserves		0.00	0.00
59	Diminution des investissements	Chiffre 6 moins chiffre 5	0.00	0.00
69	Augmentation des investissements	Chiffre 5 moins chiffre 6	969'260.00	3'165'210.00

## Tableau des amortissements sur budget

		Budget 2017	Solde à amortir
152.5650.332	Subvention Sté du Cinéma de Bex	-6'500.00	32'688.00
<b>152.3315</b>	<b>Amortissement subventions d'investissements</b>	<b>6'500.00</b>	
310.5650.352	Syndicat A.F. Les Collatels - piste agricole Javerne - Les Collatels	-9'000.00	54'000.00
<b>310.3315</b>	<b>Amortissement subventions d'investissements</b>	<b>9'000.00</b>	
350.5030.209	Grande Salle de Bex	-84'000.00	830'013.20
350.5220.229	Stand de tir intercommunal Grandes Iles Amont	-33'600.00	118'980.00
350.5030.306	Salle musique Harmonie du Chablais	-16'000.00	399'265.15
350.5030.314	Nouveau bâtiment admin. communal	-130'840.00	3'271'213.35
350.5030.315	Centre de tennis à la Cible	-28'500.00	452'875.50
350.5030.316	Réfection toiture du cinéma + raccordement au chauffage à distance	-8'800.00	60'827.70
350.5030.326	Poste de police rue du Midi	-30'300.00	758'375.45
350.5030.327	Transformations et réfect. Hôtel Ville	-62'000.00	922'886.78
350.5030.336	Salle union instrumentale au Carroz	-11'500.00	299'450.90
350.5060.346	Aménagement cuisine de l'Hôtel de Ville	-9'400.00	56'363.65
<b>350.3310</b>	<b>Amortissement des dépenses d'investissement</b>	<b>371'940.00</b>	
<b>350.3313</b>	<b>Amortissement des machines et mobilier</b>	<b>9'400.00</b>	
<b>350.3314</b>	<b>Amortissement des subventions d'investissement</b>	<b>33'600.00</b>	
355.5030.287	Centrale de chauffage à distance	-198'200.00	2'779'328.30
355.5030.350	Halle à plaquettes de bois de chauffage	-24'800.00	669'631.90
<b>355.3310</b>	<b>Amortissement des dépenses d'investissement</b>	<b>223'000.00</b>	
430.5010.087	Le Pont-Neuf	-48'600.00	339'536.80
430.5010.255	Giratoire Cotterd et giratoire la Gare	-22'000.00	461'450.40
430.5010.256	Route du Bouillet	-42'900.00	85'396.65
430.5010.278	Aménagement carrefour du Temple et rue du midi	-77'900.00	1'868'881.80
430.5010.279	Chemin de Boton	-28'800.00	662'759.05
430.5010.296	Prolongement Rue de la Servanne	-19'400.00	406'756.70
430.5010.297	Rte de Vannel	-15'900.00	333'922.15
430.5010.305	Mur soutènement route de Frenières	-19'700.00	118'251.50
430.5010.313	Traversée des Posses	-39'200.00	978'929.30
430.5010.348	Rte de l'Arche & Ch. de Montaillet	-32'400.00	688'818.55
430.5010.349	Réfection route de St-Maurice (RC780)	-9'200.00	237'746.50
<b>430.3311</b>	<b>Amortissement des routes</b>	<b>356'000.00</b>	
431.5010.351	Pose éclairage public - sortie de Posses	-4'700.00	32'529.70
<b>431.3310</b>	<b>Amortissement des dépenses d'investissement</b>	<b>4'700.00</b>	
450.5010.329	Création d'un éco-point au Châtel-sur-Bex	-7'700.00	59'103.45
<b>450.3311</b>	<b>Amortissement d'ouvrages de génie-civil et d'assainissement</b>	<b>7'700.00</b>	
461.5010.077	Collecteur RC 780 - Nord	-100'100.00	100'142.10
461.5010.090	Ceinture rive gauche (STEP-Le Glarey)	-166'300.00	166'288.65
461.5010.101	Ceinture rive droite, D19-D11 et D11-D10 Cotterd-Rivarottaz-Colonne	-152'700.00	1'221'014.50
461.5010.135	Collecteur Le Glarey-La Scie-Ch. Solitude	-25'600.00	178'625.80
461.5010.155	Assainissement de Fenalet	-14'500.00	109'831.05
461.5010.211	Collecteur le Crétel-Croisette-Le Châtel	-22'400.00	223'725.55
461.5010.213	Collecteur Bex-Les Plans	-39'300.00	470'507.05
461.5010.215	Collecteur Les Dévens-le Chêne-Avançon	-24'900.00	323'000.10
461.5010.219	Ceinture rive droite, sect. D10-D3 - Rue du Cropt	-54'100.00	540'162.10
461.5010.233	Ceinture rive droite, sect. D3-D2, D2-D1 - Quai de l'Avançon	-121'300.00	1'698'991.65
461.5010.257	Chemin Philippe Allamand	-14'900.00	236'755.50
461.5010.310	Collecteur Rte du Gd. St-Bernard	-31'100.00	744'329.48
461.5010.312	Collecteur Grande Fontaine	-8'900.00	211'531.53
461.5010.320	Assainissement de Frenières	-7'900.00	196'126.76
461.5010.328	Réfections installations STEP	-27'500.00	410'862.41
461.5010.330	Assainissement au Châtel	-25'400.00	634'148.96
461.5010.347	Assainissement Frenières - phase 2	-23'800.00	357'560.77
<b>461.3311</b>	<b>Amortissement d'ouvrages de génie-civil et d'assainissement</b>	<b>860'700.00</b>	
470.5010.251	Crue du 15.10.2000	-35'000.00	404'557.65



**Dépenses d'investissements 2017****Déjà votées par le Conseil Communal**

170.5030.335	Nouveaux vestiaires FC Bex (total 2'518'000.--)	1'225'000.00
350.5030.306	Salle multiculturelle (voté 836'300.-- estimé 2'300'000.--)	200'000.00
350.5060.361	Mise en conformité cuisine hôtel de ville	175'500.00
350.5220.229	Stand de tir intercommunal Grandes Iles	24'500.00
430.5010.340	Réfection Route de Rivarotte (total 2'300'000.--)	200'000.00

**Plan financier**

350.5030.337	Réfection ancien collège des Plans (total 250'000.--)	20'000.00
350.5030.338	Réfection ancien stand de Vauvrise (total 1'000'000.--)	100'000.00
420.5890.362	Révision plan général d'affectations (total 650'000.--)	150'000.00
420.5890.363	PPA sous le Montet (total 150'000.--)	25'000.00
430.5010.265	Réfection Route d'Aigle (total 2'500'000.--)	200'000.00
430.5010.341	Réfection chemin des Arembords (total 200'000.--)	200'000.00
430.5010.367	Passage inférieur et gare CFF (total 1'400'000.--)	20'000.00
430.5010.368	Aménagement place de la Gare (total 1'000'000.--)	55'000.00
430.5010.369	Trottoir Ch. des Narcisses + Infirmerie (total 400'000.--)	30'000.00
430.5010.370	Routes zone industrielle (total 900'000.--)	50'000.00
450.5010.360	Eco-point Parc Ausset - Pont Buttin (total 160'000.--)	160'000.00
461.5010.358	Assainissement Julien-Gallet (total 1'500'000.--)	100'000.00
461.5010.371	Assainissement Les Plans (total 800'000.--)	50'000.00
470.5010.222	Dépotoirs des Plans (total 370'000.--)	50'000.00
501.5030.345	Réfect. cour d'école + démolit. salle gym (total 950'000.--)	900'000.00
811.5040.321	Captage de Solalex (total 800'000.--)	100'000.00
811.5040.366	Turbinage STEP - liaison Monthey (total 1'100'000.--)	50'000.00
811.5040.372	Déplacement de conduite Lué-Mou (total 300'000.--)	280'000.00

**Total****4'365'000.00**